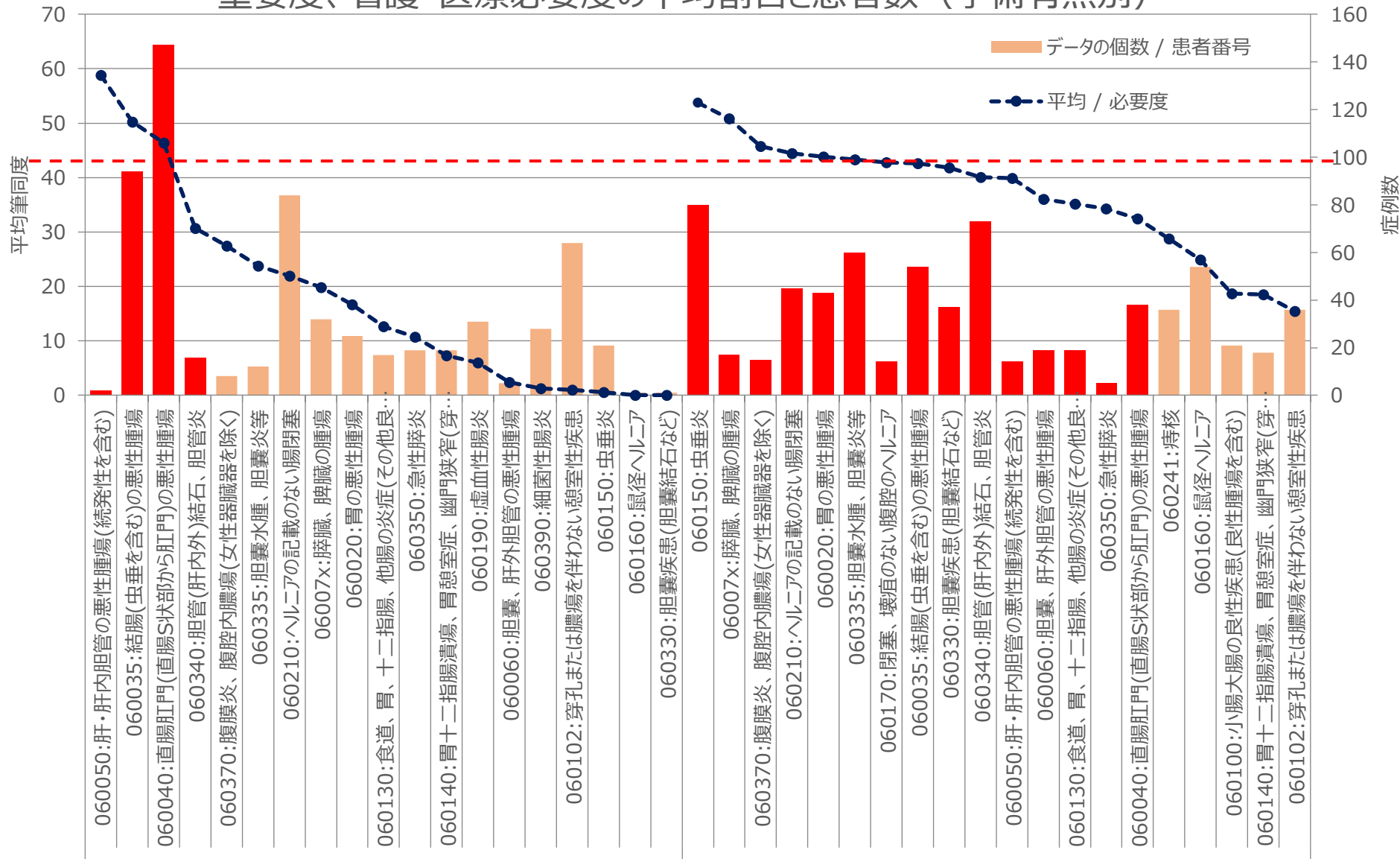


参考スライド集

重症度、医療・看護必要度に資する疾患郡を可視化

▶集患のターゲティングとしてのあるべき論を模索する。

重要度、看護・医療必要度の平均割合と患者数（手術有無別）



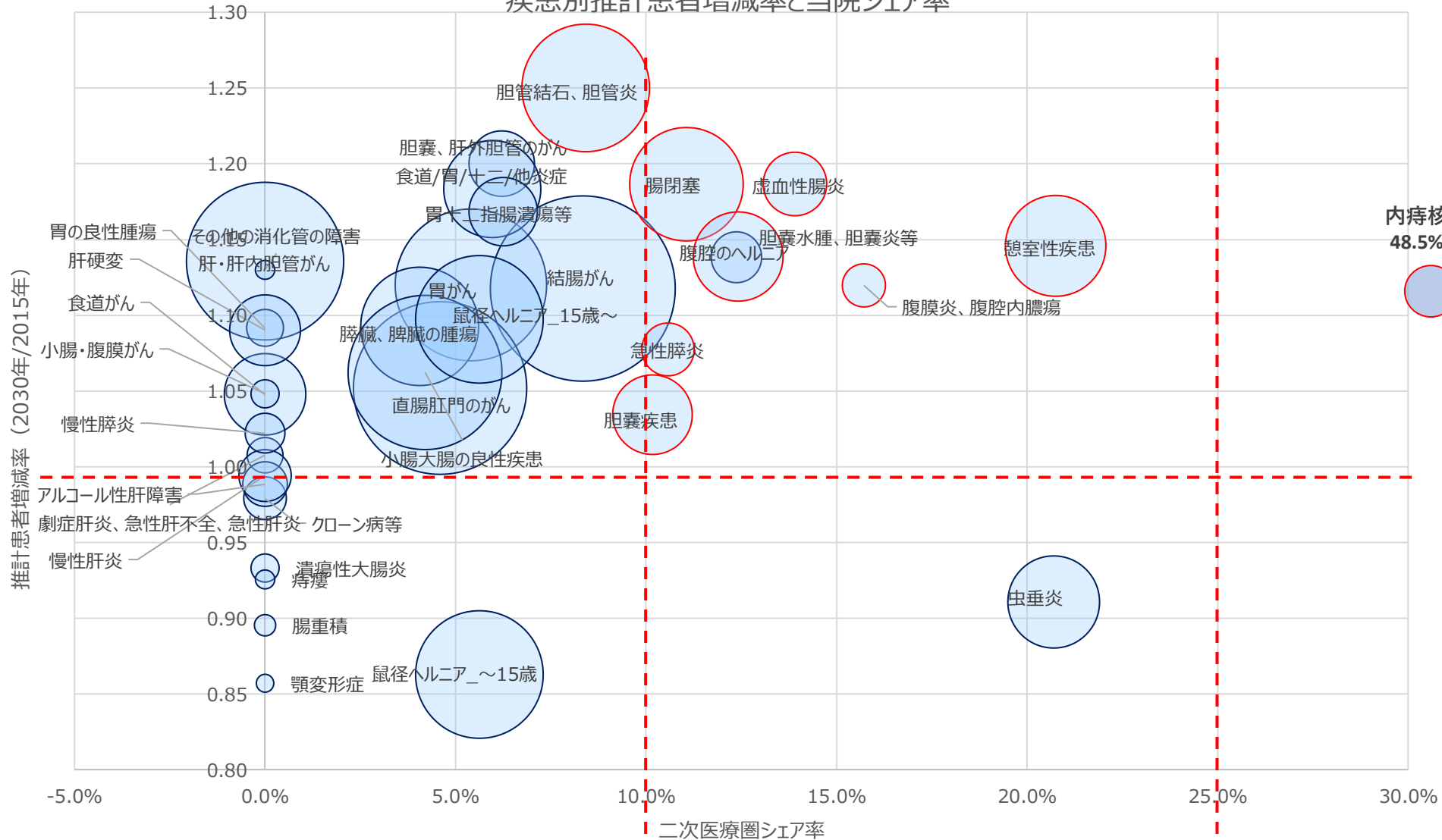
手術の無

手術の有

二次医療圏におけるシェア率と将来増減率を2軸にプロット

▶集患のターゲティングとしてのあるべき論を模索する。

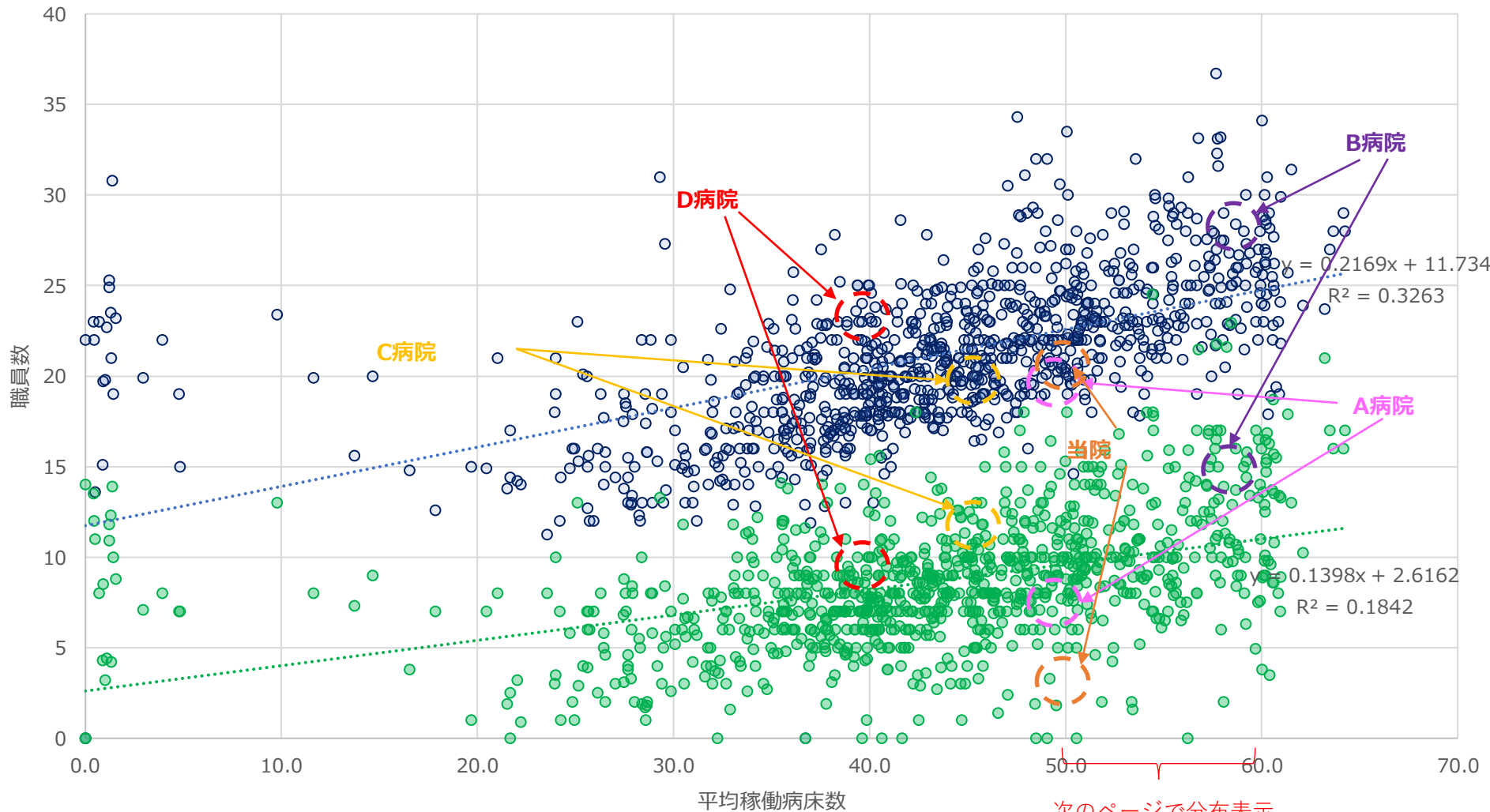
疾患別推計患者増減率と当院シェア率



回りハ1における平均稼働病床数と配置看護師・看護補助者数をプロット

▶稼働病床に応じた職員配置状況を模索する。

平均稼働病床数×常勤換算総看護職員数



○ 総看護職員数 ● 総看護補助者数 線形 (総看護職員数) 線形 (総看護補助者数)

コロナクラスターにより完全閉鎖した場合の減収予想を実績データを基に一定の仮定（ある日から新入院患者の受入をストップした場合の影響を試算。

コロナによる完全病棟凍結時の収益試算

収益シミュレーション

総入院収益xx億円▶xx億円

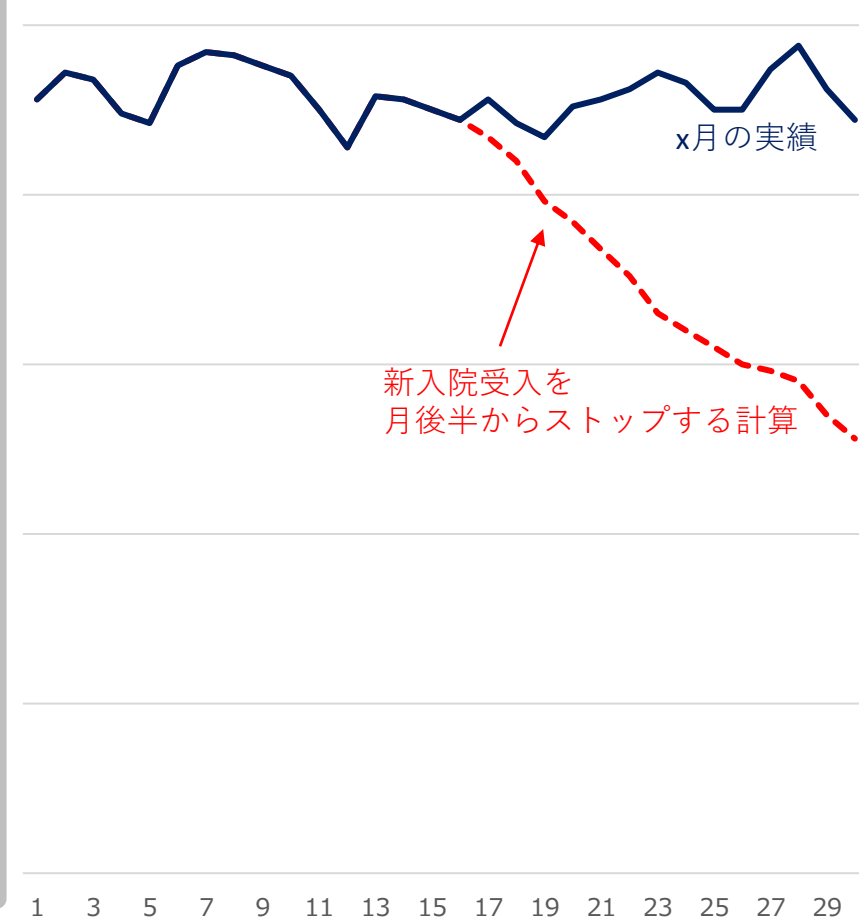
(労災・歯科・自費除く)



患者数シミュレーション

累計稼働率xx.x%▶xx.x%

(労災・歯科・自費除く)

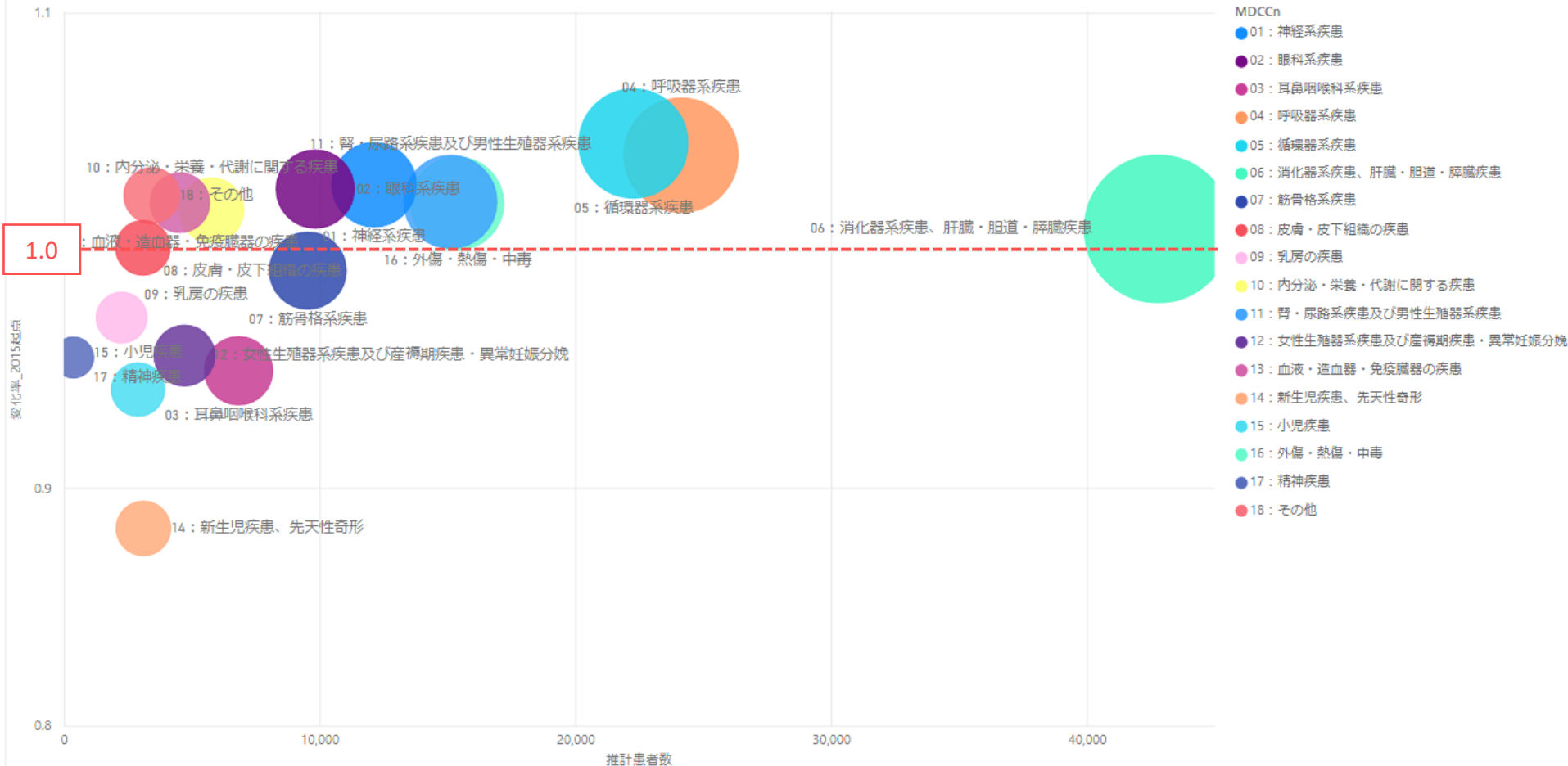


※試算データは、xxxx/xx DPCデータ

DPCデータに基づく疾患別（DPC6桁）の将来変化率と患者数（市場規模）をプロット。

▶自院の強化すべき診療領域を模索する。

参考：xx医療圏のMDC別推計患者増減率



出典：DPCデータによる患者数の二次医療圏別推計ツール (Cupid) 小塩
公益社団法人日本医業経営コンサルタント協会 情報コンペティション公開資料
国立社会保障・人口問題研究所 将来推計人口
厚生労働省 DPC評価分科会

DPCデータに基づく医療圏自己完結率を可視化。

▶地域における課題把握と共に、自院の強化すべき診療領域を模索する。

X医療圏のMDC別患者流入出状況

MDC別医療圏別患者流出状況

MDC別医療圏別自己完結率

