

ゼロ・ウェイストDPC2021

(The Zero Waste DPC Survey Data Optimization Tool 2021)

マニュアル

※このアプリは「tableau public」上で動きます。ネット接続したPCから下記URLにアクセスしてください。

https://public.tableau.com/views/DPC2021/sheet0_1?:language=ja-JP&:sid=&:display_count=n&:origin=viz_share_link

西 貴士 tksnsh@gmail.com

0.施設概要（医療機関の選択）

このシートで比較したい医療機関を選択します。
 ※選択の数に上限はありませんが、12を超えると表示しきれない場合があります。

■医療機関選択

選択フィルタ※AND条件

DPC病床
210

回りハ
有

地ケア
(すべて)

療養
有

精神
(すべて)

結核
(すべて)

都道府県
(すべて)

二次医療圏
(すべて)

入院基本料
(すべて)

この場合DPC病床が210以上で、回りハと療養があるという条件になります

- 医療法人社団明芳会横浜旭中央総合病院(30535)
- 医療法人新松田会愛宕病院(90207)
- 一般財団法人 同友会 藤沢湘南台病院(30514)
- 市立長浜病院(30839)
- 社会医療法人
- 社会医療法人
- 社会福祉
- 新潟県厚生
- 筑波記念病院(30202)

比較したい医療機関に
 ✓を入れます

フィルタ条件にあう医療
 機関が表示されます

選択医療機関数:9
 ※上限12でお願いします

医療機関名 (告示番号)

(すべて)

- JAとりで総合医療センター(30197)
- JA静岡厚生連 遠州病院(30755)
- JA静岡厚生連 旭川厚生病院(30051)
- JA静岡厚生連 相模厚生病院(30005)

藤沢湘南台病院

済生会泉尾病院

医療機関の位置情報を表示します
 ※位置情報が取得できない医療機関は表示されません。

アイコンから直接医療機関を検索することも可能です。
 ※直接検索でもフィルタ条件は反映されています

■選択され医療機関の概要

表示切替					病床数										提出月数														
施設概要					0	50	100	150	200	250	300	350	400	450	500	550	0	2	4	6	8	10	12						
埼玉	利根	行田市	行田総合病院	急性期一般1	3161.5%										89	51	54	504	12										
千葉	東葛北部	流山市	東葛病院	急性期一般1	228										465.9%	42	36	346	12										
神奈川	湘南東部	藤沢市	藤沢湘南台病院	急性期一般1	218										33	30	30	31170.1%	12										
神奈川	横浜	横浜市旭..	横浜旭中央総合病院												58	50.1%	515	12											
愛知	尾張北部	大口町	さくら総合病院												58	390	12												
愛知	西三河..	安城市	八千代病院	急性期一般1	270										64.3%	52	46	52	420	12									
滋賀	湖北	長浜市	市立長浜病院	急性期一般1	367										52	52	47177.9%	12											
大阪	大阪市	大阪市大..	済生会泉尾病院	急性期一般1	280										63.6%	60	60	40	440	12									
高知	中央	高知市	愛宕病院	急性期一般4	53.1%	225										50	70	79	424	12									
					52% 54% 56% 58% 60% 62% 64% 66% 68% 70% 72% 74% 76% 78%										DPC病床割合														

医療機関の都道府県、二次医療圏、市町村、入院基本料、病床の内訳を示します

DPCデータの提出月数を表示します

医療機関選択方法 1 (フィルタ条件で、該当する医療機関を絞り込んでからの選択)

医療機関選択の詳細

①フィルタ条件で医療機関を絞り込みます。
※この場合DPC病床が210以上で、回リハと療養があるという条件になります

※病床数のフィルタはスライダーを動かすか、値を直接入力することも可能です。

②フィルタ条件にあう医療機関が表示されます

③比較したい医療機関に✓を入れます
※チェックを入れて反映されるまで少し時間がかかります
※医療機関の数は上限12でお願い致します

医療機関選択方法 2 (医療機関名称を入力して検索する方法)

①カーソルを医療機関の一覧上になると🔍アイコンが表示されますので、クリックします。

②ダイアログに検索語を入力すると該当する医療機関が表示されますので、比較したい医療機関に✓を入れます
※医療機関名を検索する場合でも、フィルタ条件は反映されています。例の場合はDPC病床が210以上で、医療機関名称に“北野”を含む病院を検索していることになります。

0.施設概要（医療機関の選択）

閉じる

医療機関選択

選択フィルタ*AND条件

DPC病床
210

1218

医療機関名 (告示番号)

(すべて)

医療法人 聖隷聖医院 (30839)

医療法人 財団法人東京勤労者医療会 東葛病院(303...)

医療法人 社会医療法人社 社会行田総合病院(30294)

社会医療法人 社会医療法人社 社会福生会 福生会立長浜病院(30839)

社会福祉法人 新潟県厚生医療協同組合連合会 新潟医療センター(30839)

新潟県厚生医療協同組合連合会 新潟医療センター(30839)

筑波記念病院(30202)

○医療機関を選択するフィルタ条件です
※デフォルトは全医療機関が表示されます
※条件は全てAND条件となっています

○データソース「施設概要表」

都道府県 (すべて)

二次医療圏 (すべて)

入院基本料 (すべて)

画面右上の「ヘルプ」をクリックすると、画面の説明とデータのソースを確認することができます。

○フィルタ条件に合致する医療機関が表示されます
○データを比較したい医療機関を選んでください
※最大12程度がストレスなく見れます
※選択してから画面が反応するまで少し時間がかかります
※(すべて)をクリックした場合、全医療機関が選択されず
○データソース「施設概要表」

○選択した医療機関の位置が表示されます
※位置情報が取得できなかった医療機関は表示されません
○Google スプレッドシートでA列に施設概要表の施設名を入力した状態で、下記スクリプトを実行して、緯度・経度を取得しました。

○選択した医療機関の医療圏、市町村、入院料、病床数、データの提出月数を表示しています。
○データソース「施設概要表」
※「施設概要表」には医療圏情報はありませんが、市町村番号から付与しています



選択された医療機関の概要

表示切替 施設概要

					病床数					提出月数													
					0	50	100	150	200	250	300	350	400	450	500	550	0	2	4	6	8	10	12
埼玉	利根	行田市	行田総合病院	急性期一般1	3161.5%					89	51	54	504	12									
千葉	東葛北部	流山市	東葛病院	急性期一般1	228					465.9%	42	36	346	12									
神奈川	湘南東部	藤沢市	藤沢湘南台病院	急性期一般1	218					33	30	30	31170.1%	12									
神奈川	湘南東部	藤沢市	藤沢湘南台病院	急性期一般1	397					58	50	58	515	12									
愛知	西三河	安城市	八千代病院	急性期一般1	270					64.3%	52	46	52	420	12								
滋賀	湖北	長浜市	市立長浜病院	急性期一般1	367					52	52	47177.9%	12										
大阪	大阪市	大阪市大	済生会泉尾病院	急性期一般1	280					63.6%	60	60	40	440	12								
高知	中央	高知市	愛宕病院	急性期一般4	53.1%	225				50	70	79	424	12									
					52%	54%	56%	58%	60%	62%	64%	66%	68%	70%	72%	74%	76%	78%					

DPC病床割合

0.施設概要 (医療機関の選択)

ヘルプ

医療機関選択

選択フィルタ※AND条件

DPC病床 210 1218

回数 有 地ケア (すべて)

療養 有 精神 (すべて) 結核 (すべて)

都道府県 (すべて)

二次医療圏 (すべて)

入院基本料 (すべて)

医療機関名 (告示番号)

- (すべて)
- 医療法人医仁会さくら総合病院(90230)
- 医療法人財団東京勤労者医療会 東葛病院(303...)
- 医療法人社団明芳会横浜旭中央総合病院(30535)
- 医療法人新松田会愛宕病院(90207)
- 一般財団法人 同友会 藤沢湘南台病院(30514)
- 市立長浜病院(30839)
- 社会医療法人 壮幸会行田総合病院(30294)
- 社会医療法人財団新和会 八千代病院(30799)
- 社会医療法人 済生会泉尾病院(3...)
- 社会医療法人 済生会 新潟医療センター...



表示切替で「分析対象外の状況」を選択するとこの画面になります。

選択され医療機関の概要

医療機関名	件数				件数				
	分析対象数	分析対象外件数	精神病棟のみ入院	分析対象外件数	診療録情報の重...	在院日数1日以下	外泊>=在院日数	年齢0歳未満12...	入退院生
筑波記念病院	5,253	952	474	6,678	84.7%	1,032	144	255	
行田総合病院	4,210	1,785	6,214	70.2%	173	1,278	78	368	347
東葛病院	3,045	1,058	7,442	74.2%	130	816	74	240	291
藤沢湘南台病院	5,904	735	6,862	88.9%	650	218	173		
横浜旭中央総合病院	6,214	1,058	7,442	85.8%	220				
新潟医療センター	2,702	1,058	7,442	85.8%	128				
八千代病院	4,958	1,058	7,442	85.8%	504	876	85	250	110
市立長浜病院	6,491	1,046	8,677	86.7%	214	409	95	287	340
済生会泉尾病院	3,250	1,057	5,435	85.5%	1,197	239	327		
愛宕病院	2,170	446	2,713	83.0%	321	220			
さくら総合病院	6,214	1,334	3,785	62.9%	158	970	90	299	236

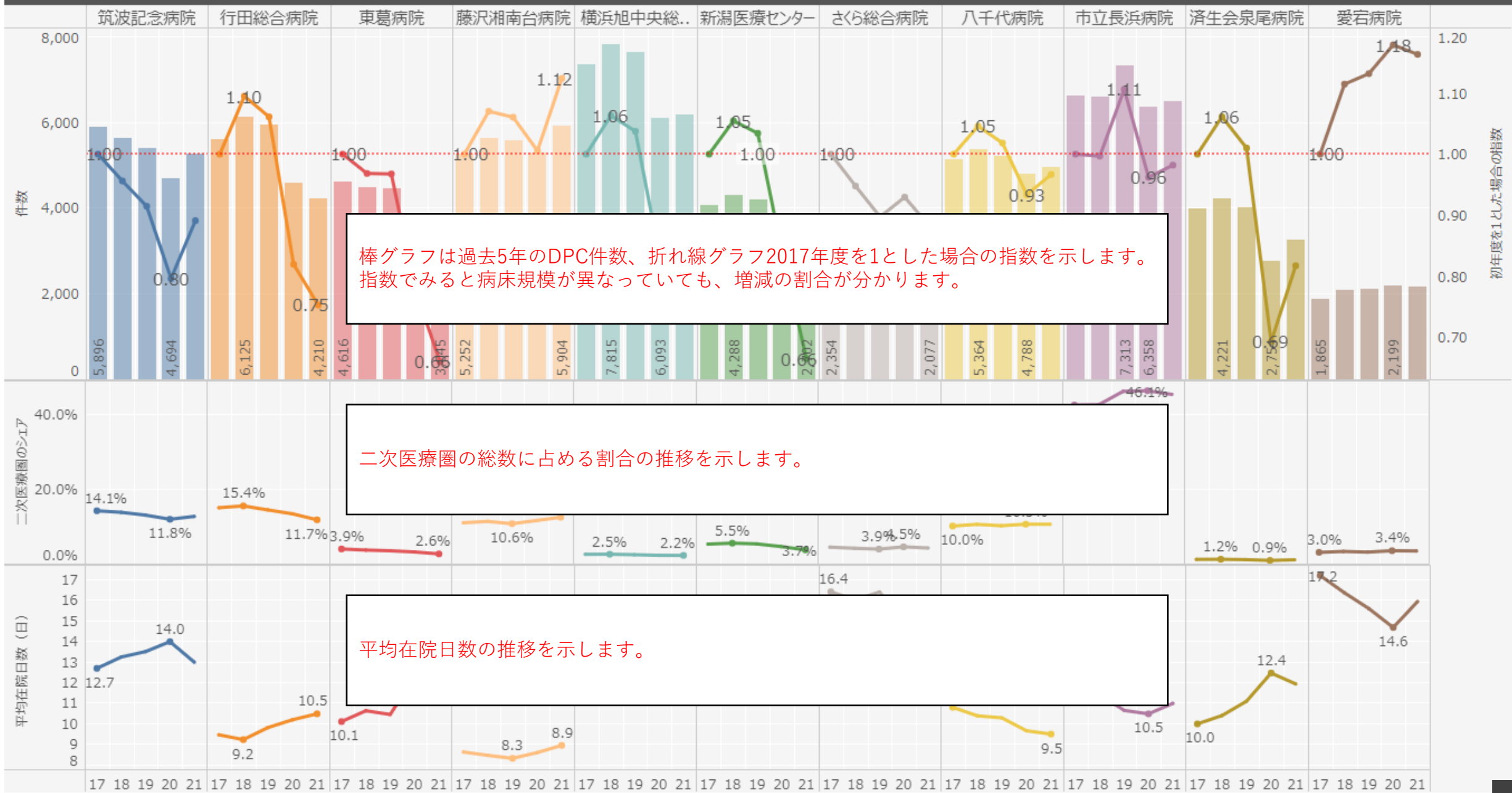
分析件数、分析対象外件数、分析対象該当率を示します

分析対象外の理由別件数を示します
※1件に2つ以上の理由が該当することもありますので、左側の分析対象外件数とは一致しません

1.件数と平均在院日数 (2017~2021年度)

表示切替 在院日数の状況

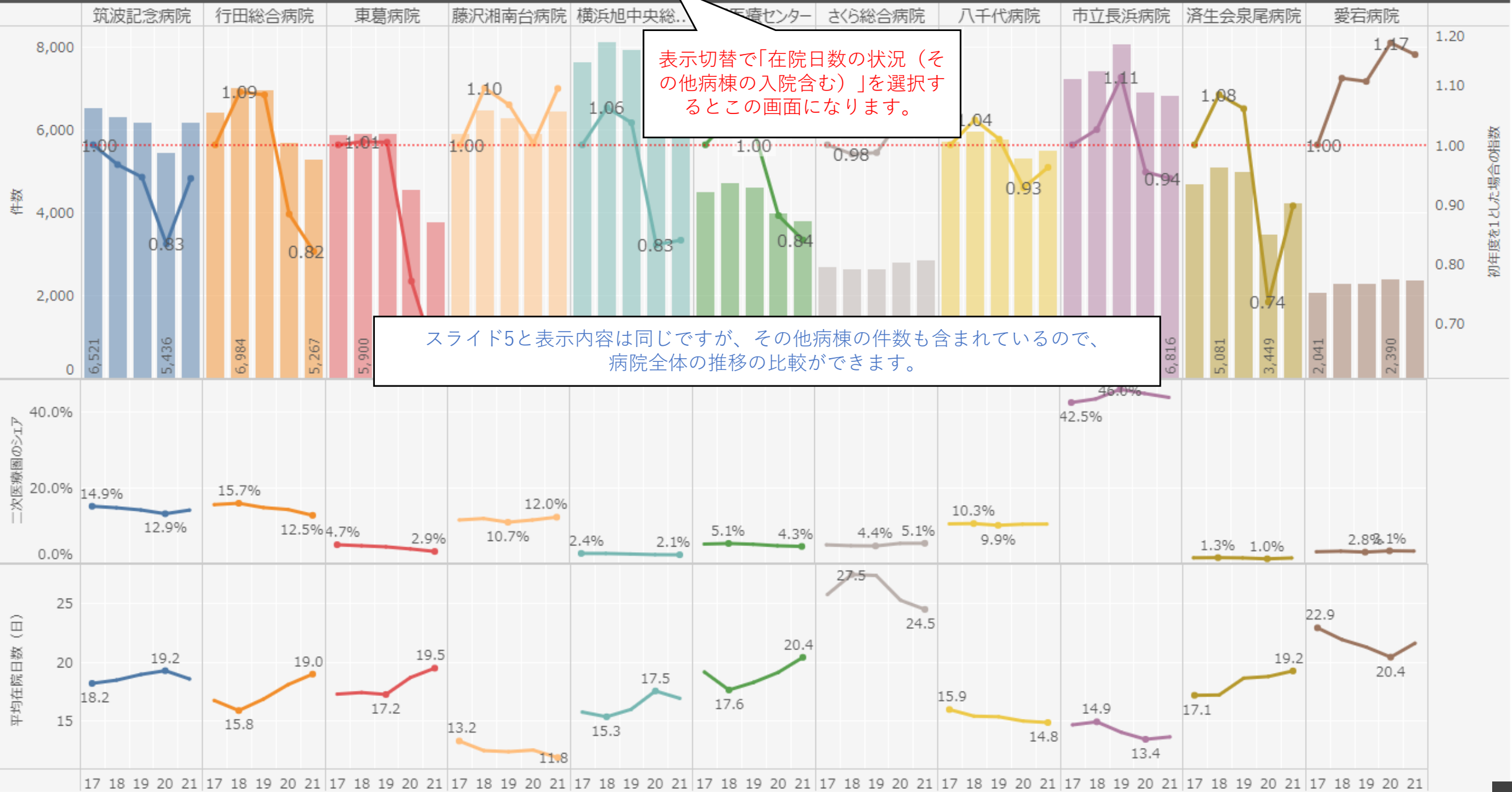
ヘルプ



1.件数と平均在院日数 (2017~2021年度)

表示切替 在院日数の状況 (その他病棟の入院...)

ヘルプ



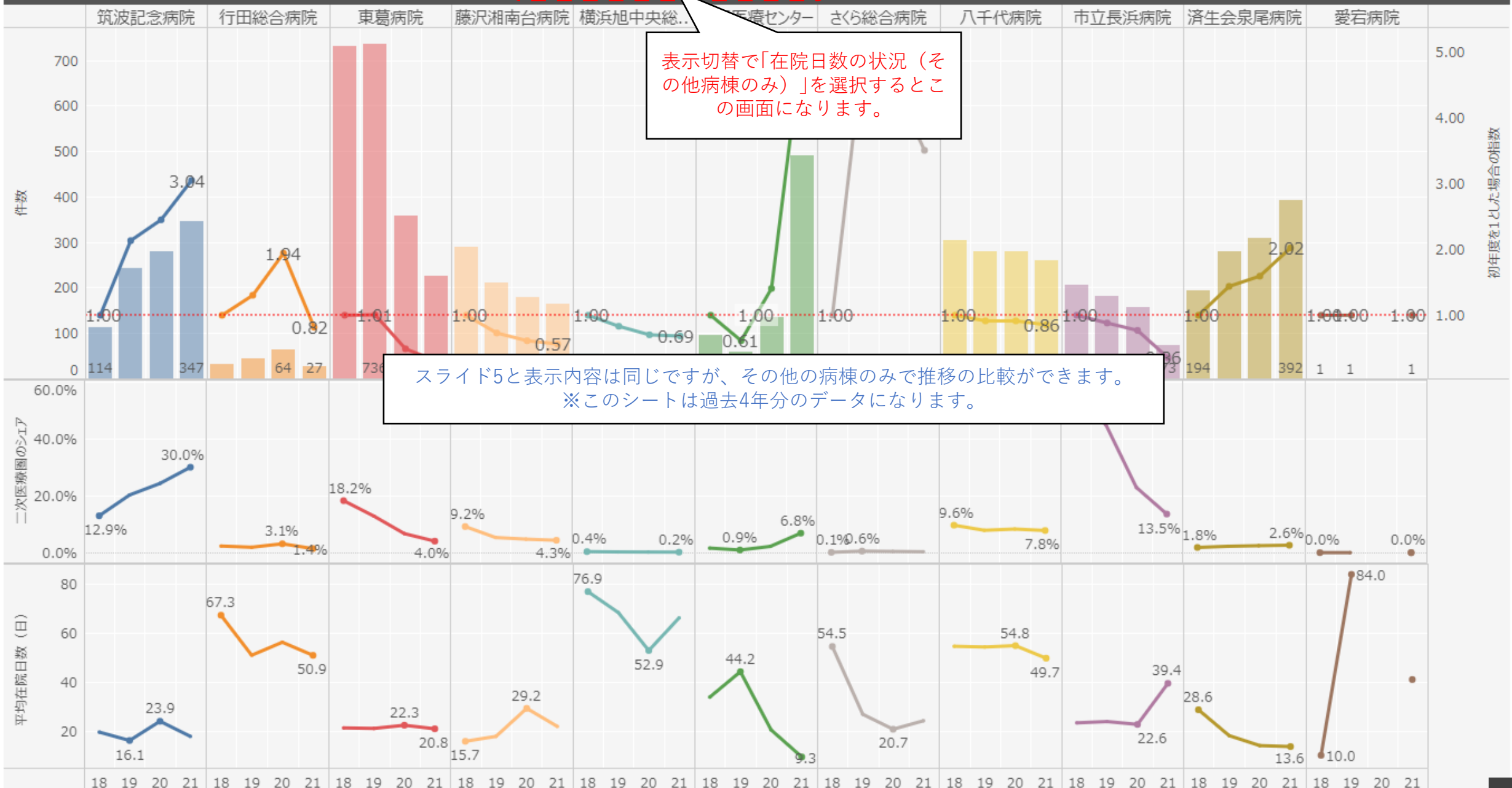
表示切替で「在院日数の状況 (その他病棟の入院含む)」を選択するとこの画面になります。

スライド5と表示内容は同じですが、その他病棟の件数も含まれているので、病院全体の推移の比較ができます。

1.件数と平均在院日数 (2017~2021年度)

表示切替 在院日数の状況 (その他病棟のみ)

ヘルプ

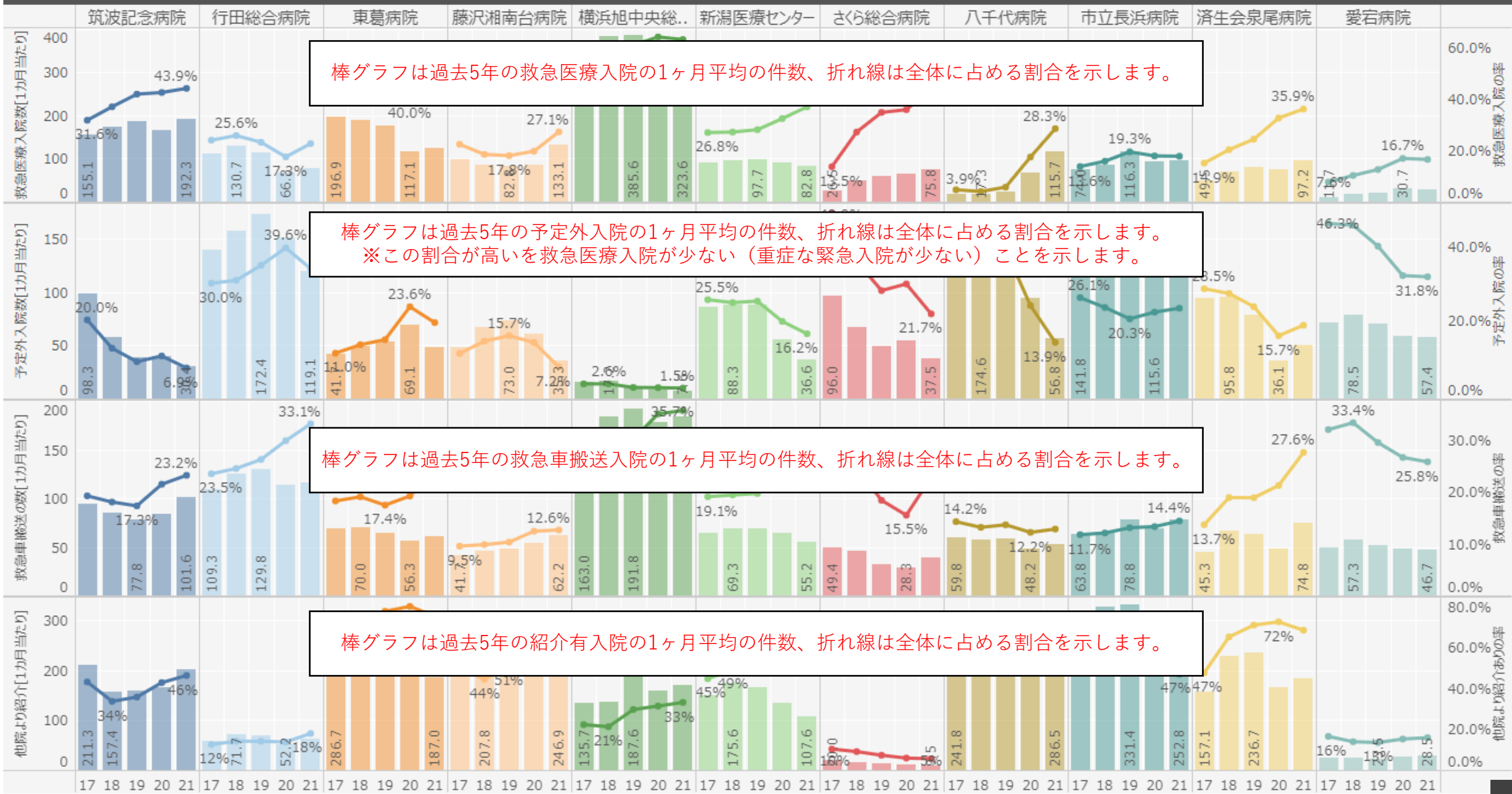


表示切替で「在院日数の状況 (その他病棟のみ)」を選択するとこの画面になります。

スライド5と表示内容は同じですが、その他の病棟のみで推移の比較ができます。
※このシートは過去4年分のデータになります。

2.「救急医療入院・予定外入院・救急搬送入院・他院より紹介あり」の月平均件数と入院に占める割合（2017年度～2021年度）

ヘルプ



棒グラフは過去5年の救急医療入院の1ヶ月平均の件数、折れ線は全体に占める割合を示します。

棒グラフは過去5年の予定外入院の1ヶ月平均の件数、折れ線は全体に占める割合を示します。
※この割合が高いを救急医療入院が少ない（重症な緊急入院が少ない）ことを示します。

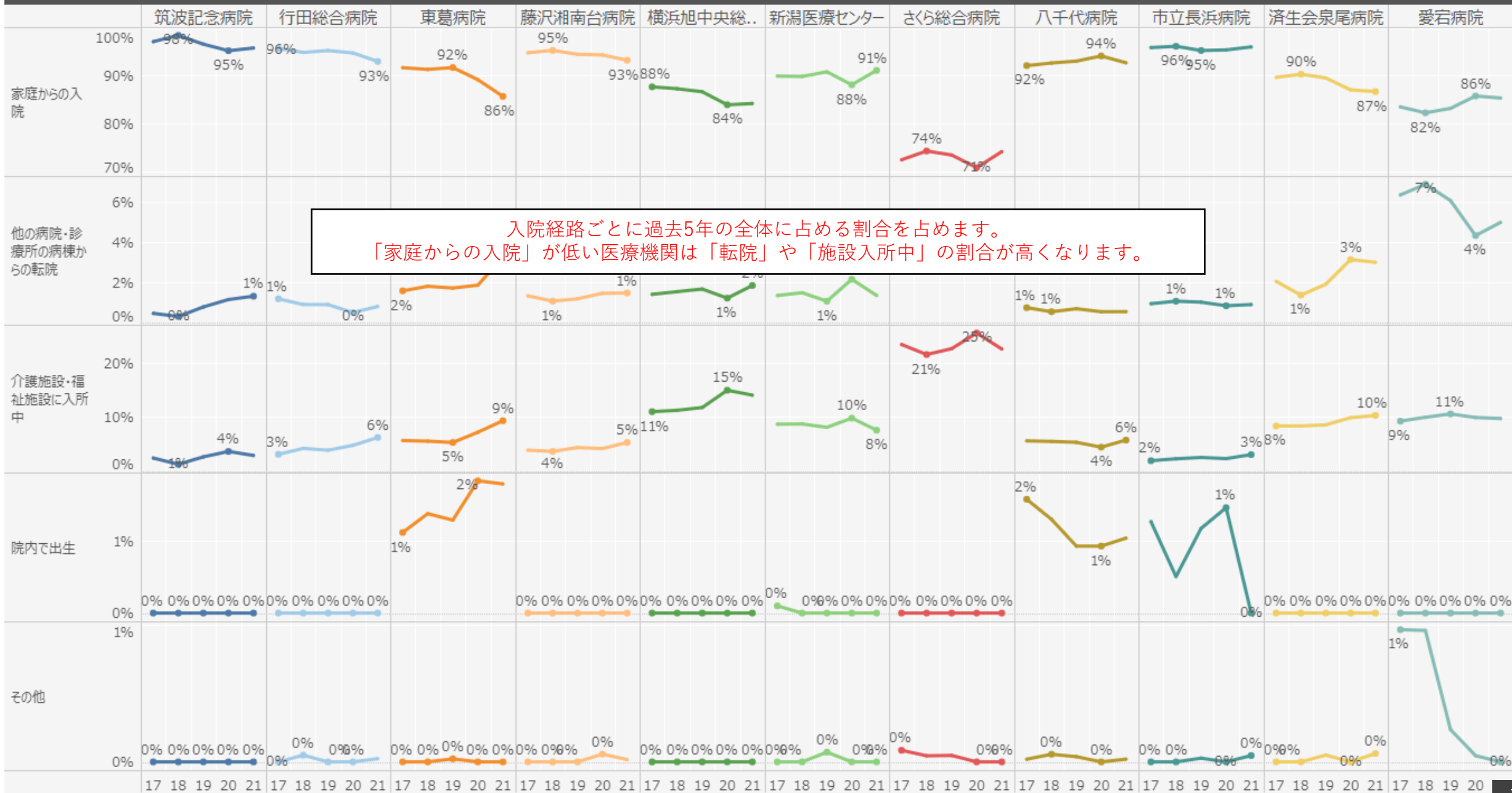
棒グラフは過去5年の救急車搬送入院の1ヶ月平均の件数、折れ線は全体に占める割合を示します。

棒グラフは過去5年の紹介有入院の1ヶ月平均の件数、折れ線は全体に占める割合を示します。

3.入院経路と退院先 (2017年度～2021年度)

表示切替 入院経路

ヘルプ

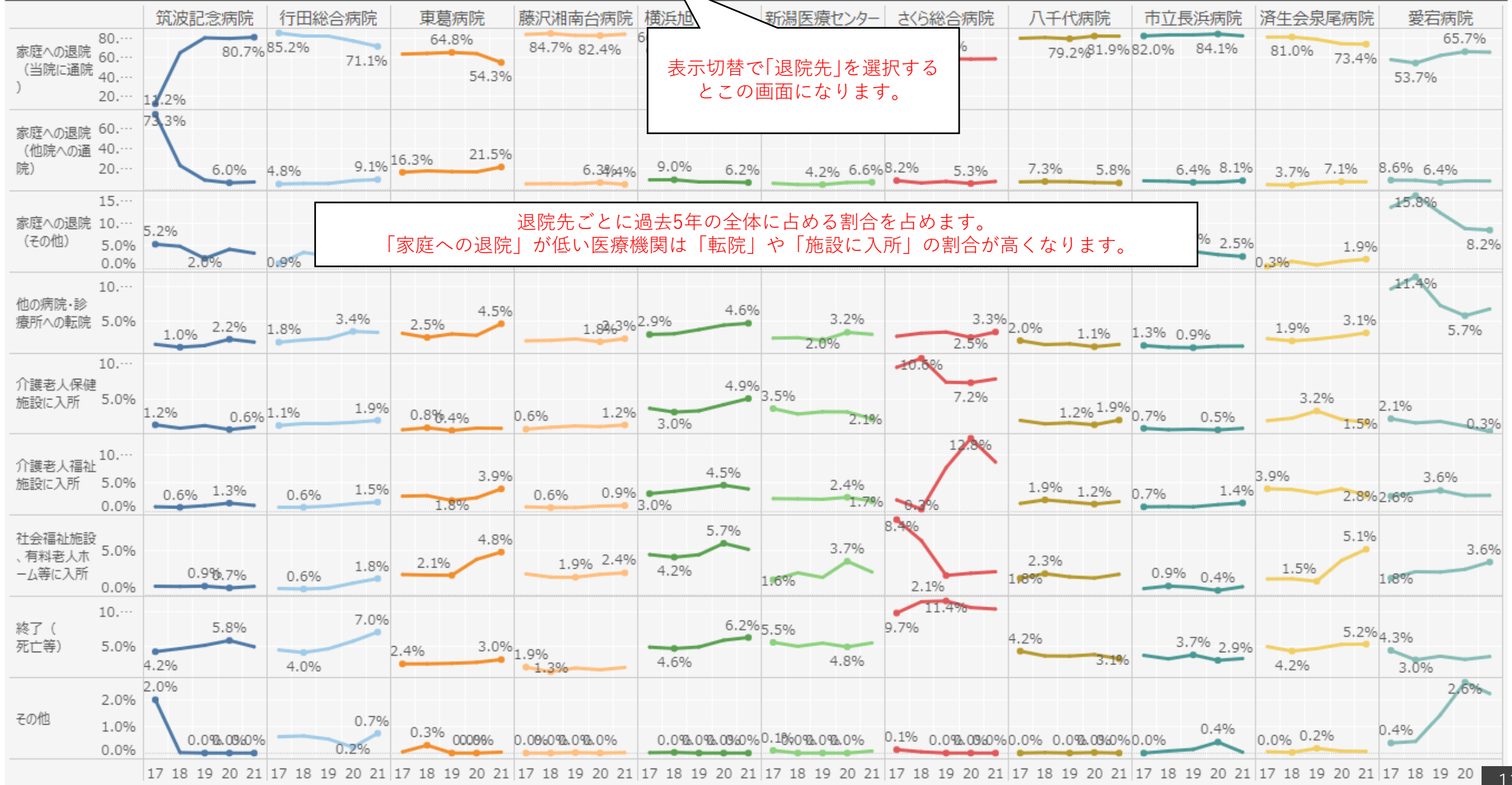


入院経路ごとに過去5年の全体に占める割合を占めます。
「家庭からの入院」が低い医療機関は「転院」や「施設入所中」の割合が高くなります。

3.入院経路と退院先 (2017年度～2021年度)

表示切替 退院先

ヘルプ

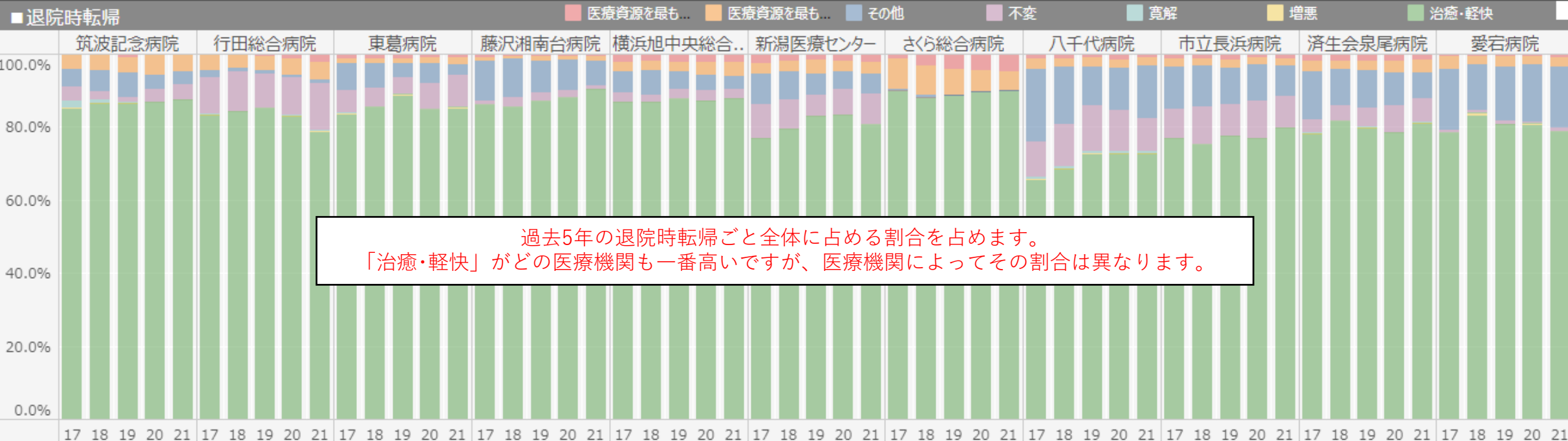


表示切替で「退院先」を選択するとこの画面になります。

退院先ごとに過去5年の全体に占める割合を占めます。「家庭への退院」が低い医療機関は「転院」や「施設に入所」の割合が高くなります。

4.退院時転帰の状況・後発品使用率・診断群分類出現数（2021年度）

ヘルプ



■ 後発品使用率

医療機関	使用率
藤沢湘南台病院	97.4%
東葛病院	95.4%
筑波記念病院	95.1%
行田総合病院	92.6%
市立長浜病院	92.2%
横浜旭中央総合病院	91.2%
さくら総合病院	90.8%
済生会泉尾病院	76.6%
八千代病院	71.9%
愛宕病院	67.3%
新潟医療センター	59.0%

後発医薬品の使用率を示します。後発医薬品への切り替え状況が分かります。

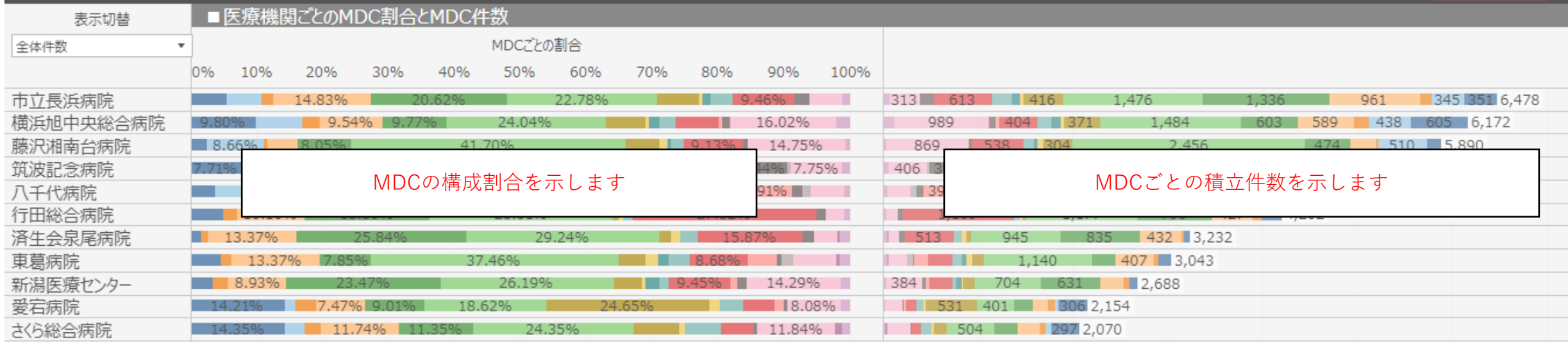
■ 診断群分類出現種類数

医療機関	出現数
市立長浜病院	856
筑波記念病院	774
横浜旭中央総合病院	690
八千代病院	604
済生会泉尾病院	567
藤沢湘南台病院	567
東葛病院	567
行田総合病院	529
新潟医療センター	495
愛宕病院	416
さくら総合病院	383

診断群分類（DPCコード）出現数を示します。出現数が多い多様な疾患を診ていることになります。

5.MDC構成比・件数・予定救急/医療入院・救急搬送/24時間以内の死亡/手術有無処置2有無別 (2021年度)

ヘルプ

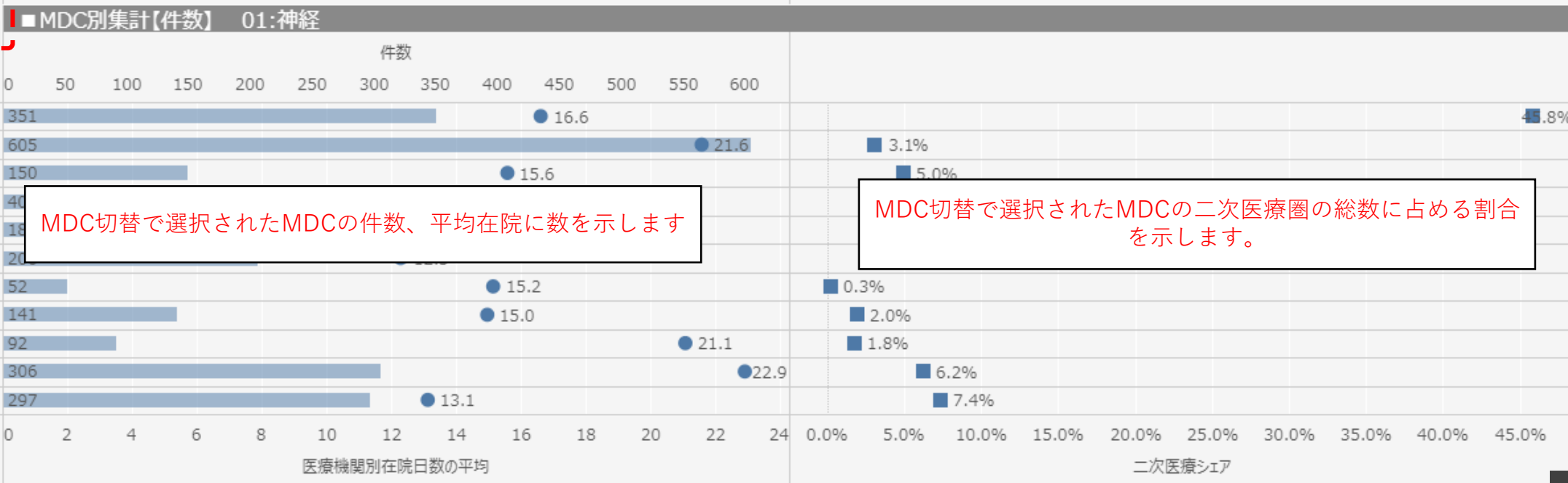


MDCの構成割合を示します

MDCごとの積立件数を示します

MDC切替
01:神経

MDC切替で「MDC01～18」を選択することができます。



MDC切替で選択されたMDCの件数、平均在院に数を示します

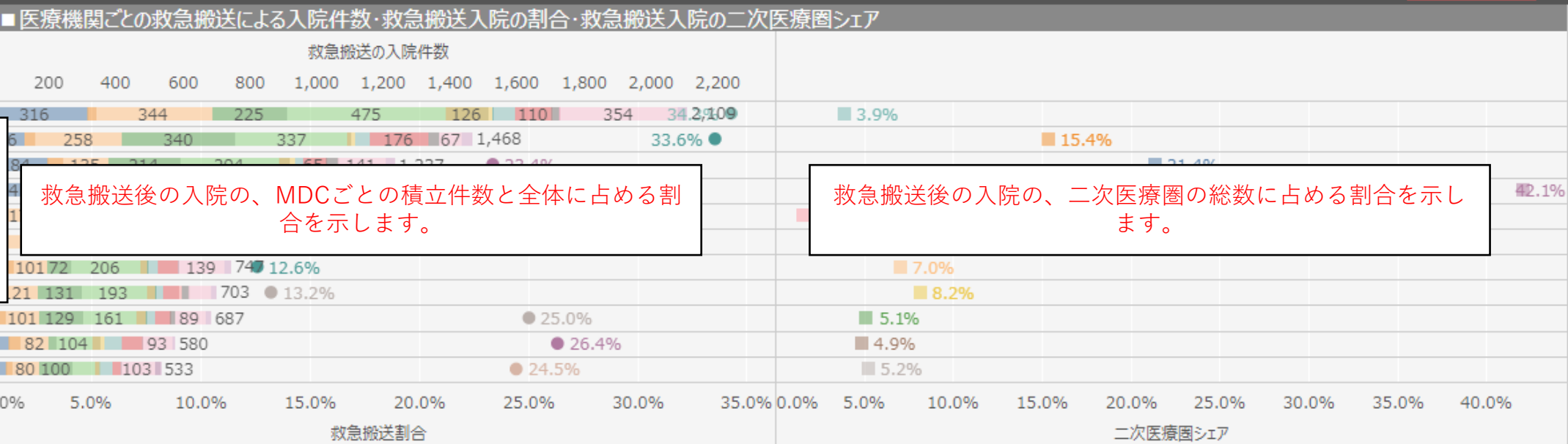
MDC切替で選択されたMDCの二次医療圏の総数に占める割合を示します。

5.MDC構成比・件数・予定救急/医療入院・救急搬送/24時間以内の死亡/手術有無処置2有無別 (2021年度)

ヘルプ

表示切替
救急搬送後の入院件数

表示切替で「救急搬送後の入院件数」を選択するとこの画面になります。

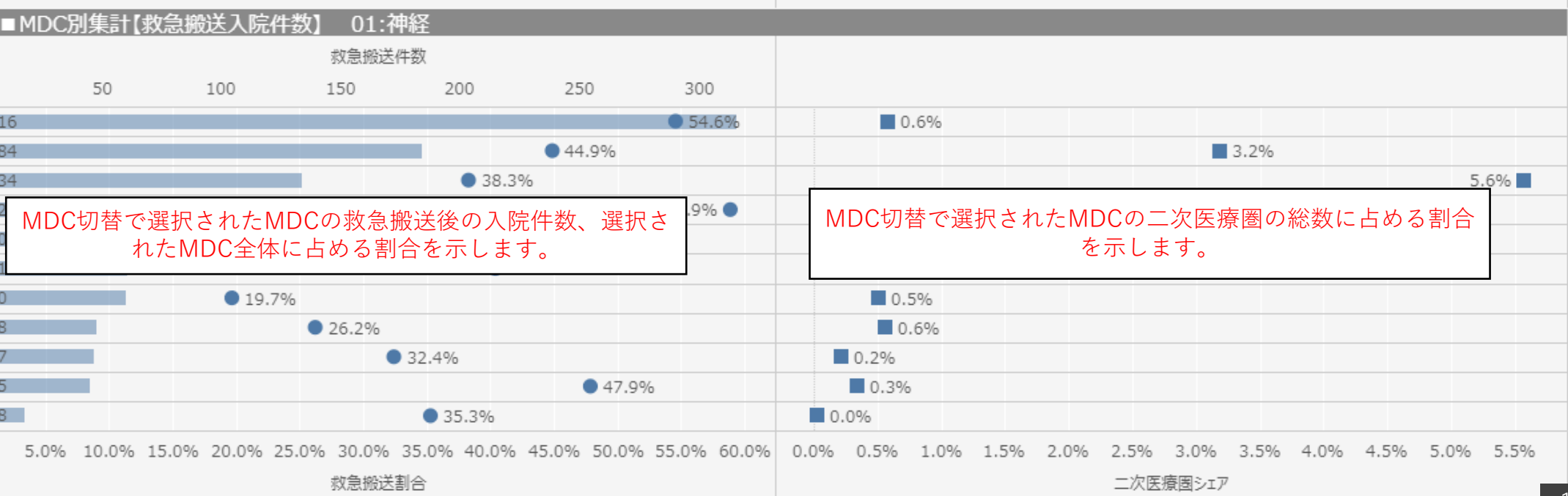


救急搬送後の入院の、MDCごとの積立件数と全体に占める割合を示します。

救急搬送後の入院の、二次医療圏の総数に占める割合を示します。

MDC切替
01:神経

MDC切替で「MDC01～18」を選択することができます。



MDC切替で選択されたMDCの救急搬送後の入院件数、選択されたMDC全体に占める割合を示します。

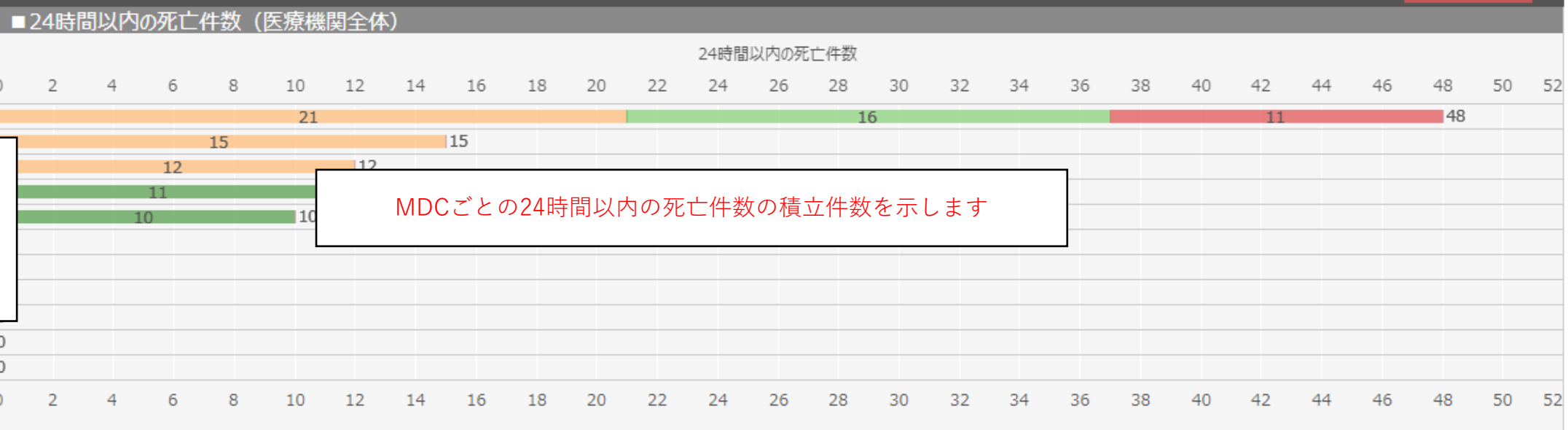
MDC切替で選択されたMDCの二次医療圏の総数に占める割合を示します。

5.MDC構成比・件数・予定救急/医療入院・救急搬送/24時間以内の死亡/手術有無処置2有無別 (2021年度)

ヘルプ

表示切替
24時間以内死亡

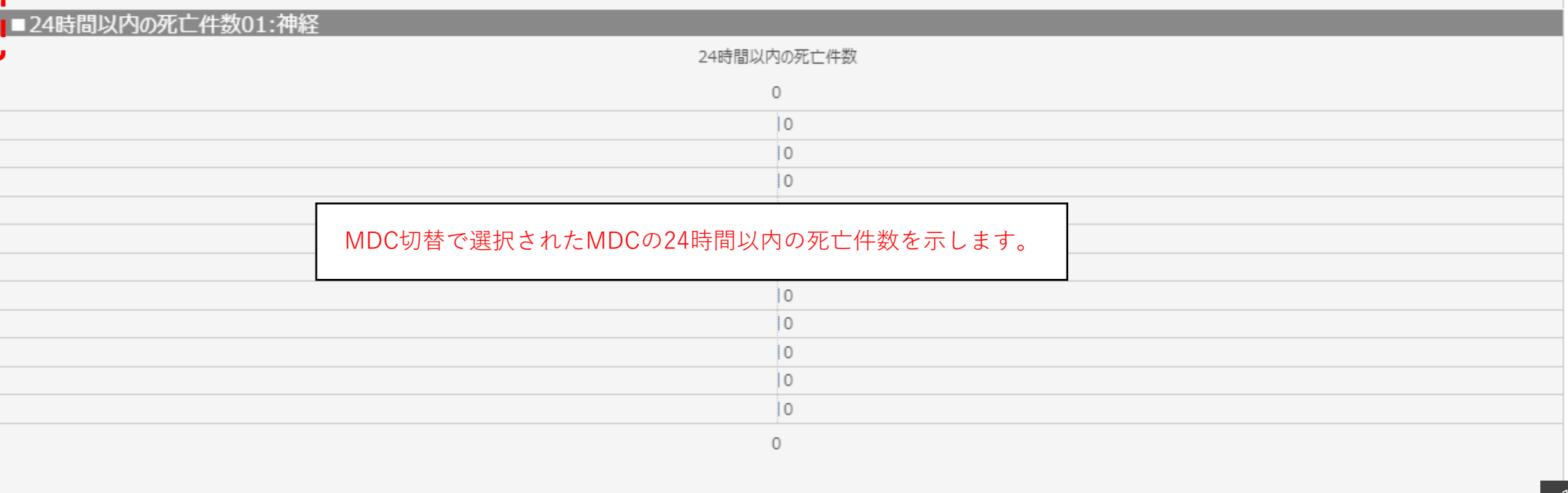
表示切替で「24時間以内死亡」を選択するとこの画面になります。



MDCごとの24時間以内の死亡件数の積立件数を示します

MDC切替
01:神経

MDC切替で「MDC01～18」を選択することができます。



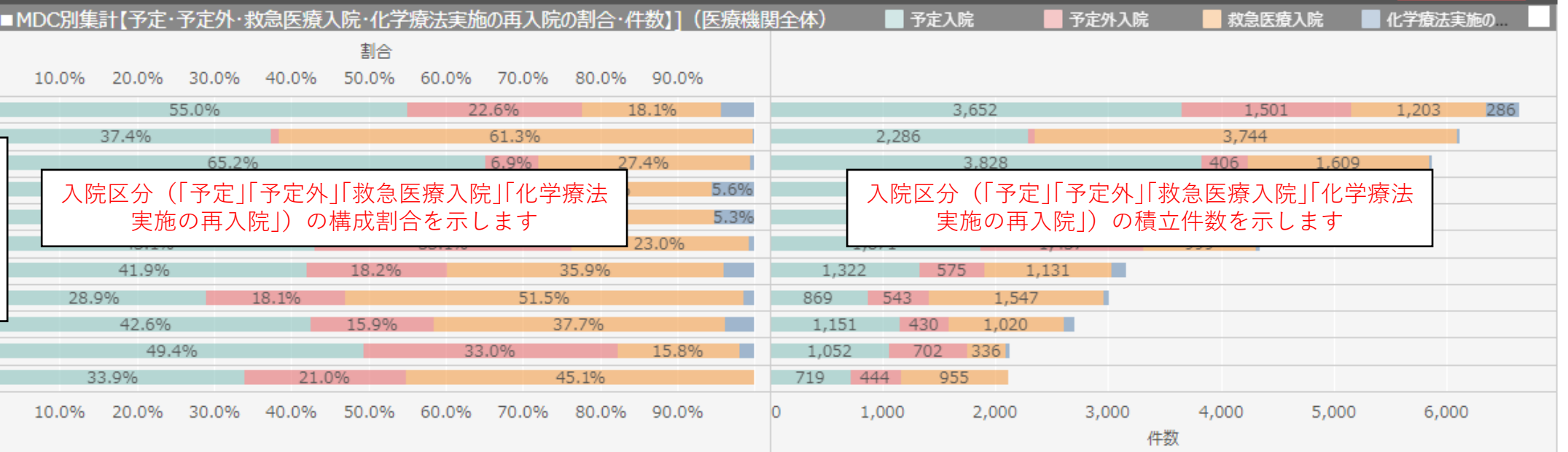
MDC切替で選択されたMDCの24時間以内の死亡件数を示します。

5.MDC構成比・件数・予定救急/医療入院・救急搬送/24時間以内の死亡/手術有無処置2有無別 (2021年度)

ヘルプ

表示切替
入院区分別

表示切替で「入院区分」を選択するとこの画面になります。

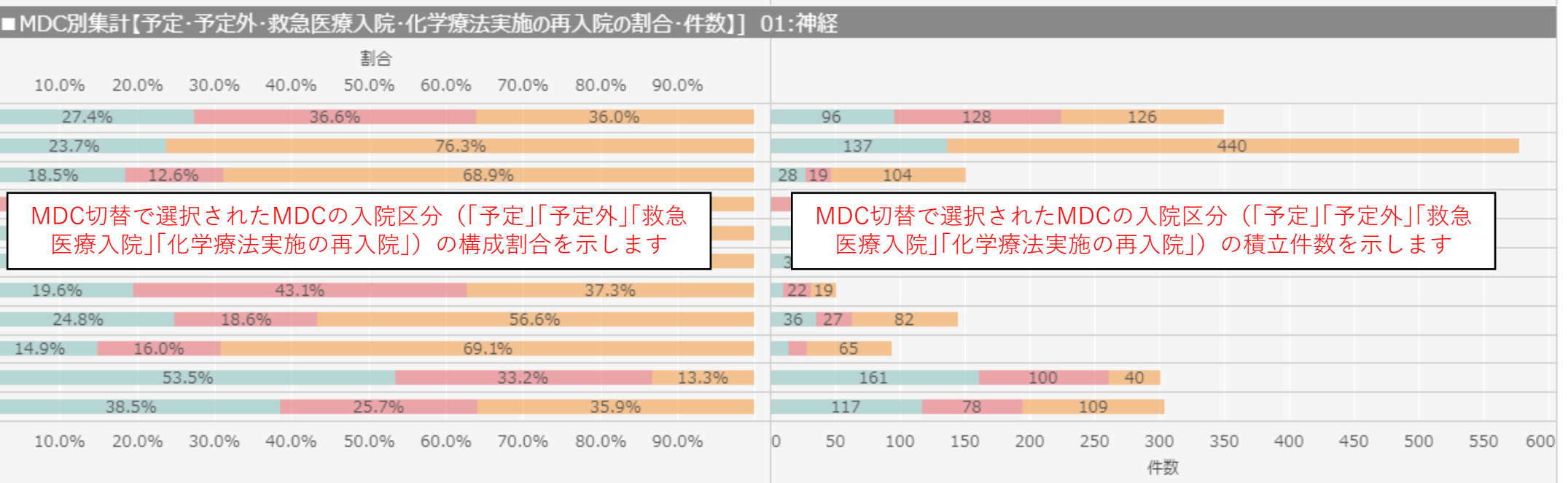


入院区分（「予定」「予定外」「救急医療入院」「化学療法実施の再入院」）の構成割合を示します

入院区分（「予定」「予定外」「救急医療入院」「化学療法実施の再入院」）の積立件数を示します

MDC切替
01:神経

MDC切替で「MDC01～18」を選択することができます。



MDC切替で選択されたMDCの入院区分（「予定」「予定外」「救急医療入院」「化学療法実施の再入院」）の構成割合を示します

MDC切替で選択されたMDCの入院区分（「予定」「予定外」「救急医療入院」「化学療法実施の再入院」）の積立件数を示します

5.MDC構成比・件数・予定救急/医療入院・救急搬送/24時間以内の死亡/手術有無処置2有無別 (2021年度)

ヘルプ

表示切替
手術有無別処置2の有無別

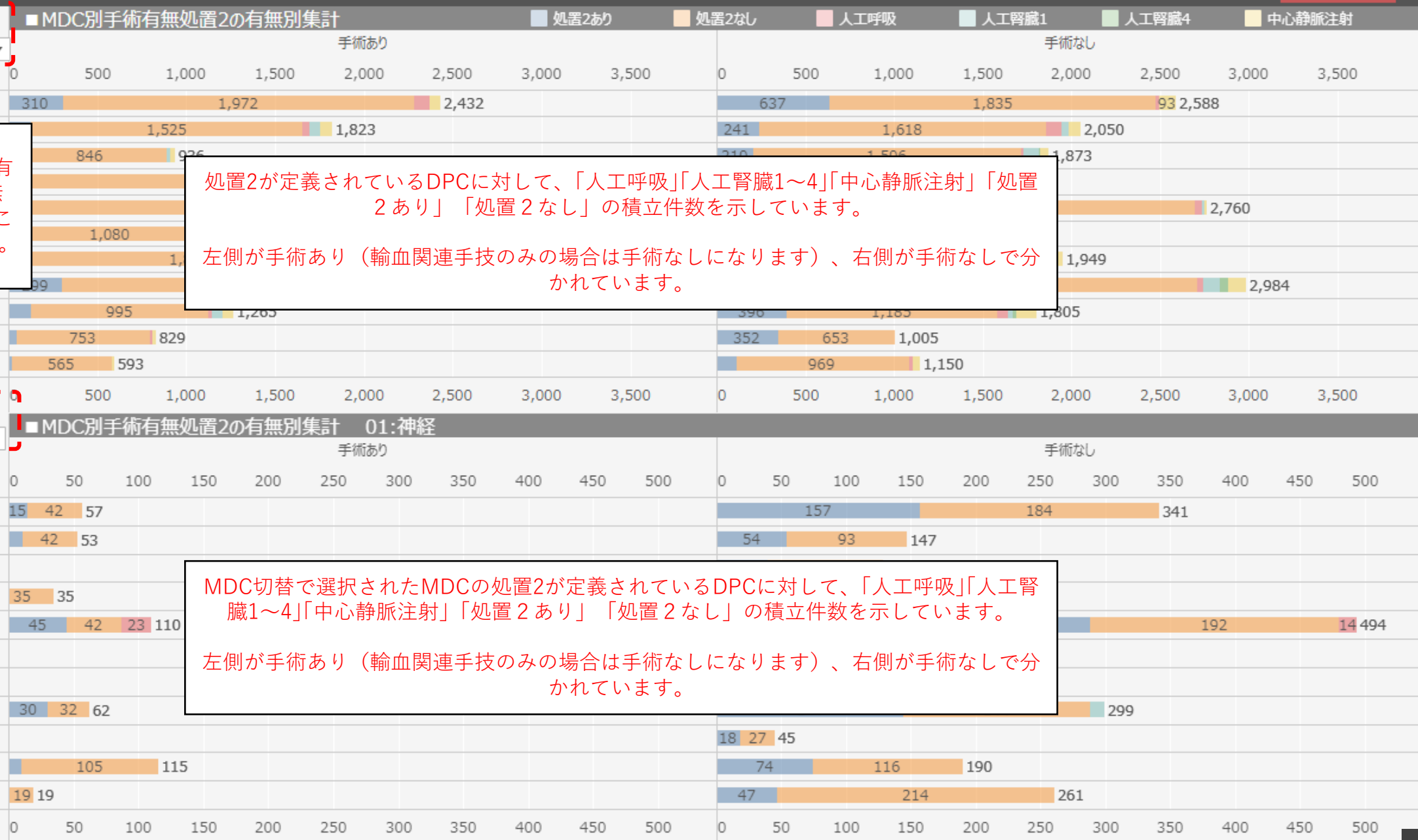
表示切替で「手術有無別処置2の有無別」を選択するとこの画面になります。

処置2が定義されているDPCに対して、「人工呼吸」「人工腎臓1～4」「中心静脈注射」「処置2あり」「処置2なし」の積立件数を示しています。
左側が手術あり（輸血関連手技のみの場合は手術なしになります）、右側が手術なしで分かれています。

MDC切替
01:神経

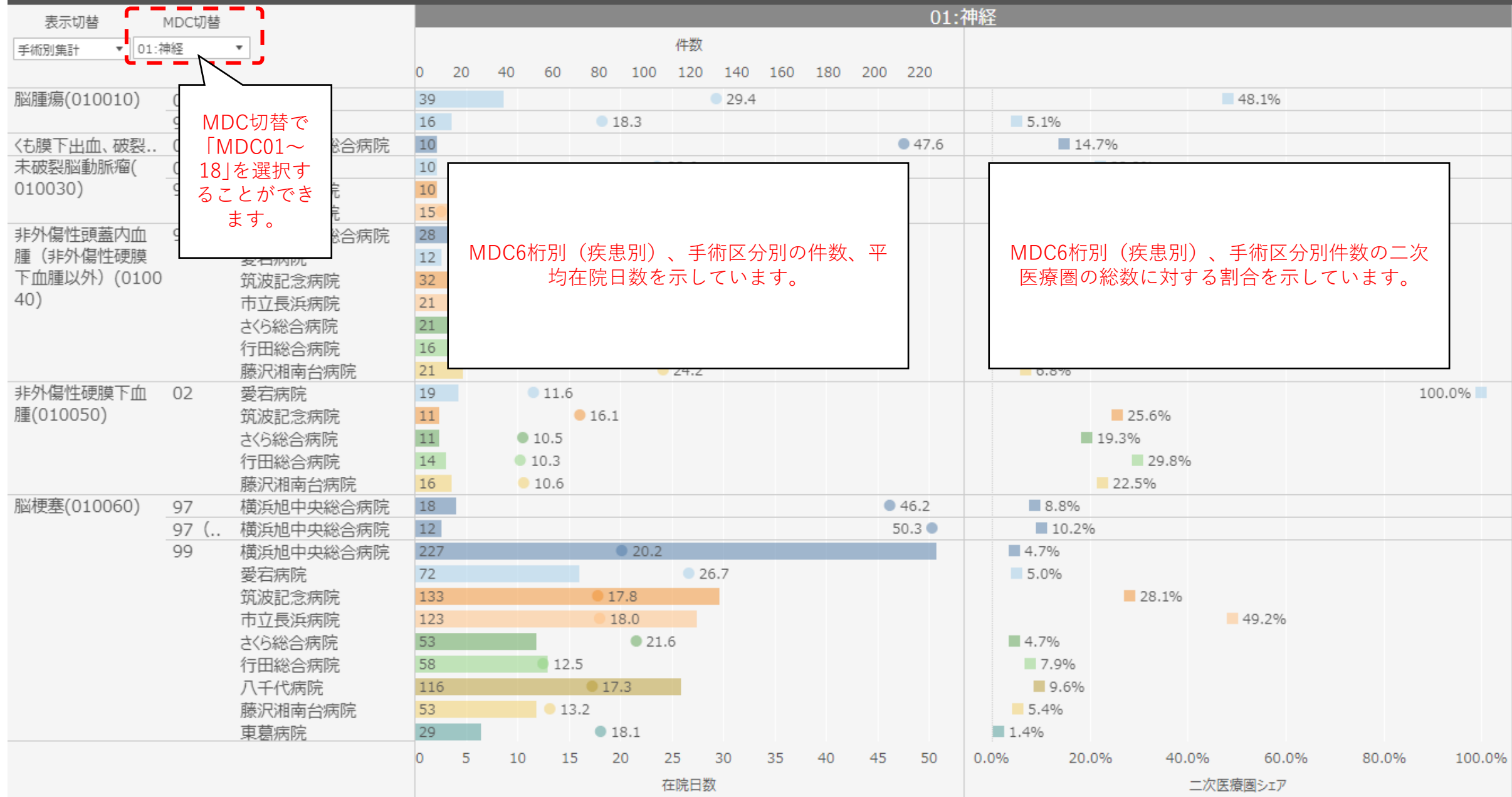
MDC切替で「MDC01～18」を選択することができます。

MDC切替で選択されたMDCの処置2が定義されているDPCに対して、「人工呼吸」「人工腎臓1～4」「中心静脈注射」「処置2あり」「処置2なし」の積立件数を示しています。
左側が手術あり（輸血関連手技のみの場合は手術なしになります）、右側が手術なしで分かれています。



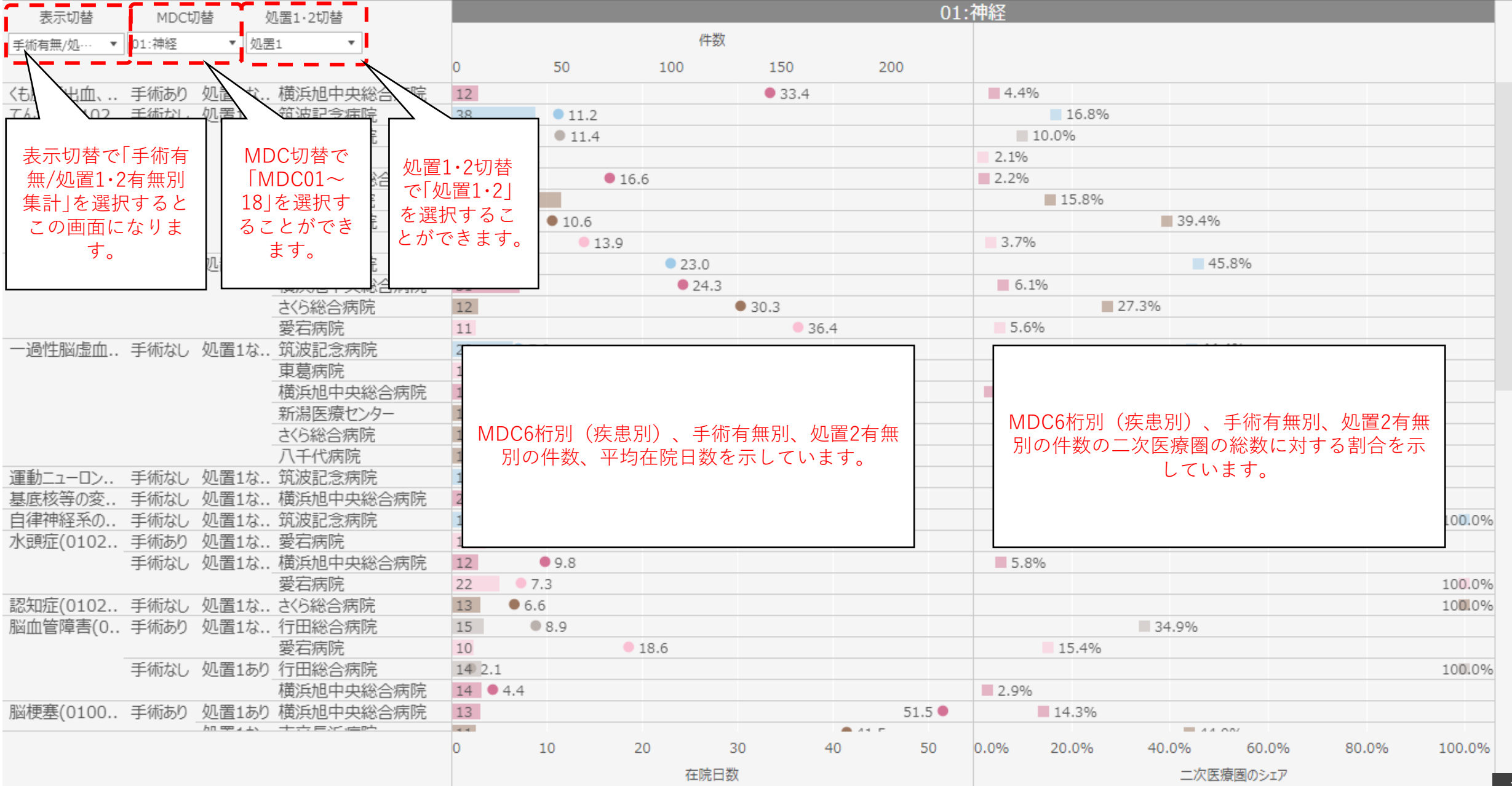
6.疾患別 (MDC6) 集計 (2021年度)

ヘルプ



6.疾患別 (MDC6) 集計 (2021年度)

ヘルプ



表示切替で「手術有無/処置1・2有無別集計」を選択するとこの画面になります。

MDC切替で「MDC01～18」を選択することができます。

処置1・2切替で「処置1・2」を選択することができます。

MDC6桁別 (疾患別)、手術有無別、処置2有無別の件数、平均在院日数を示しています。

MDC6桁別 (疾患別)、手術有無別、処置2有無別の件数の二次医療圏の総数に対する割合を示しています。

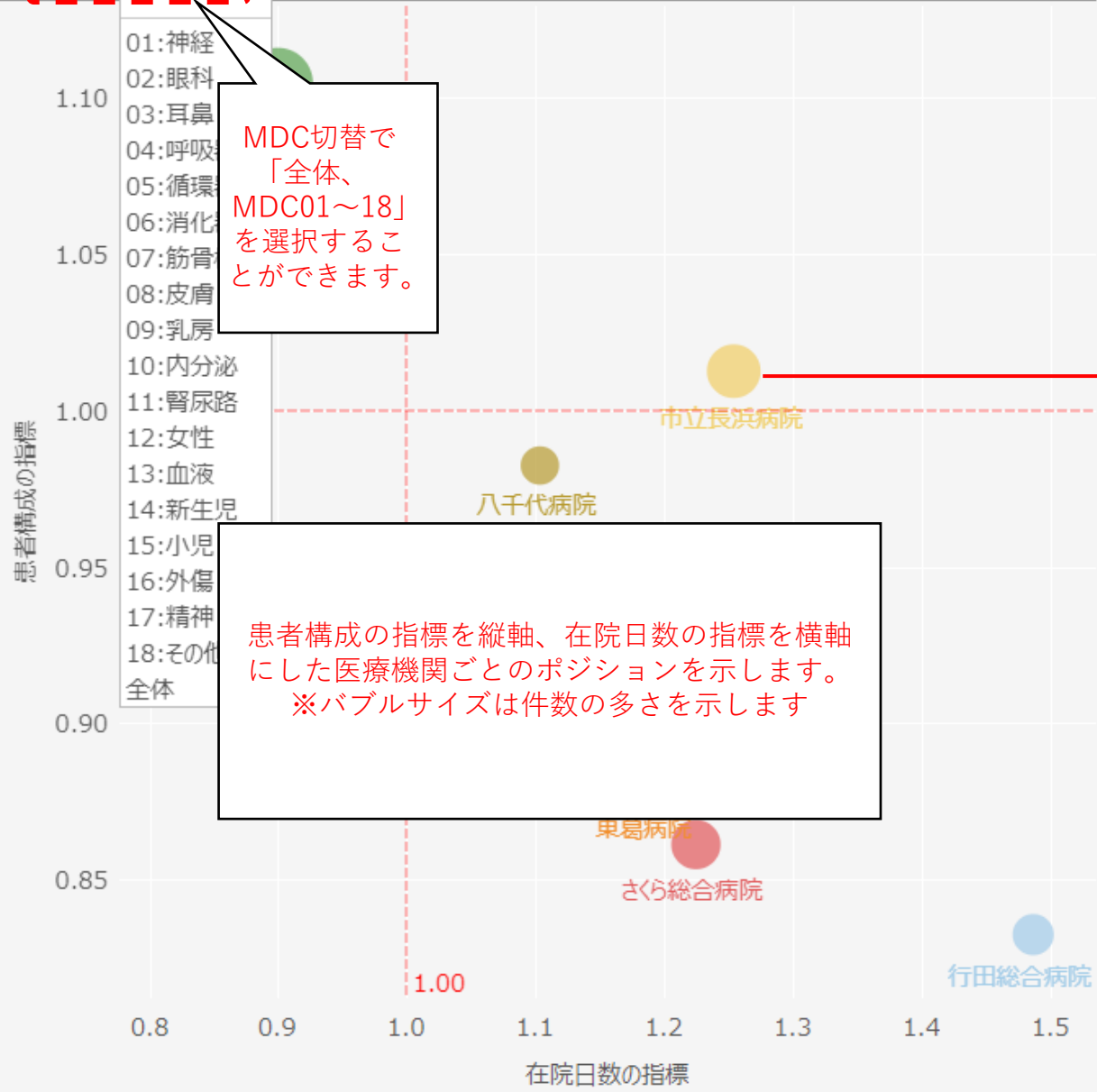
7.患者構成と在院日数の指標 (2021年度)

ヘルプ

MDC切替 01:神経

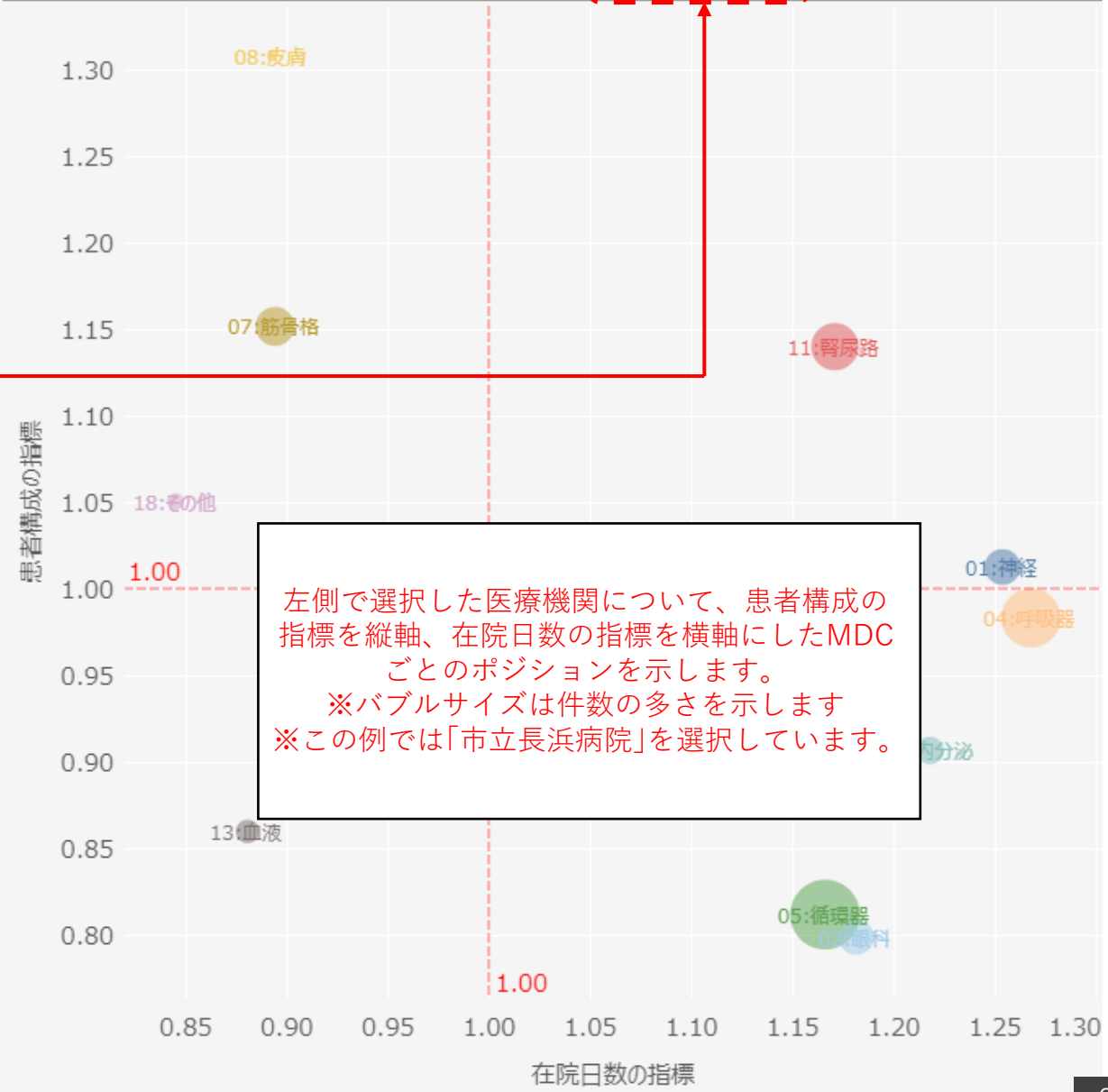
医療機関別比較 【01:神経】 ※バブルのサイズは件数を示します

医療機関内MDC別比較 【市立長浜病院】 ※バブルのサイズは件数を示します



MDC切替で「全体、MDC01~18」を選択することができます。

患者構成の指標を縦軸、在院日数の指標を横軸にした医療機関ごとのポジションを示します。
※バブルサイズは件数の多さを示します



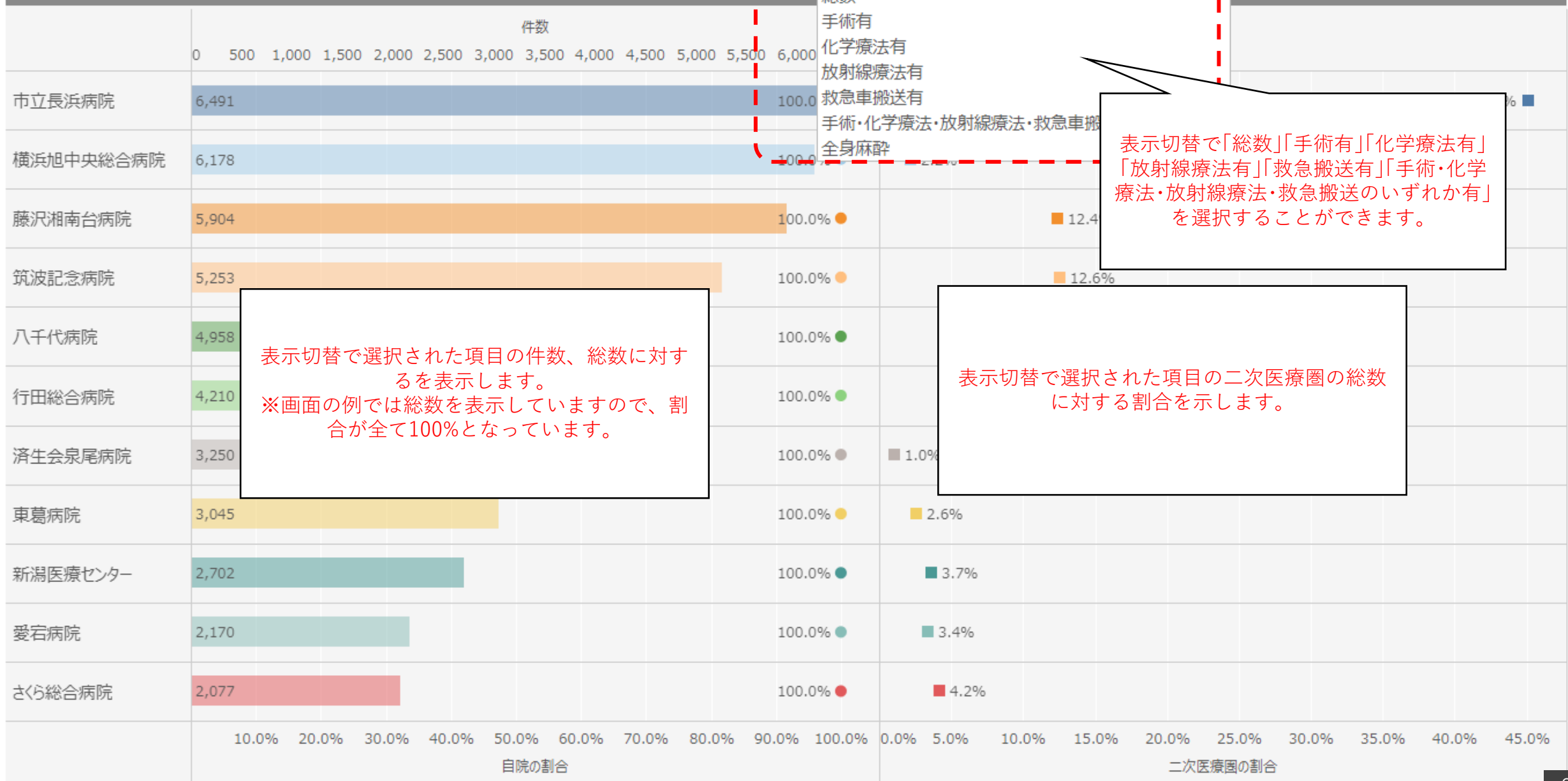
左側で選択した医療機関について、患者構成の指標を縦軸、在院日数の指標を横軸にしたMDCごとのポジションを示します。
※バブルサイズは件数の多さを示します
※この例では「市立長浜病院」を選択しています。

8.手術・化学療法・放射線療法・救急車搬送・全身麻酔の比較（2021年度）

表示切替

総数

ヘルプ



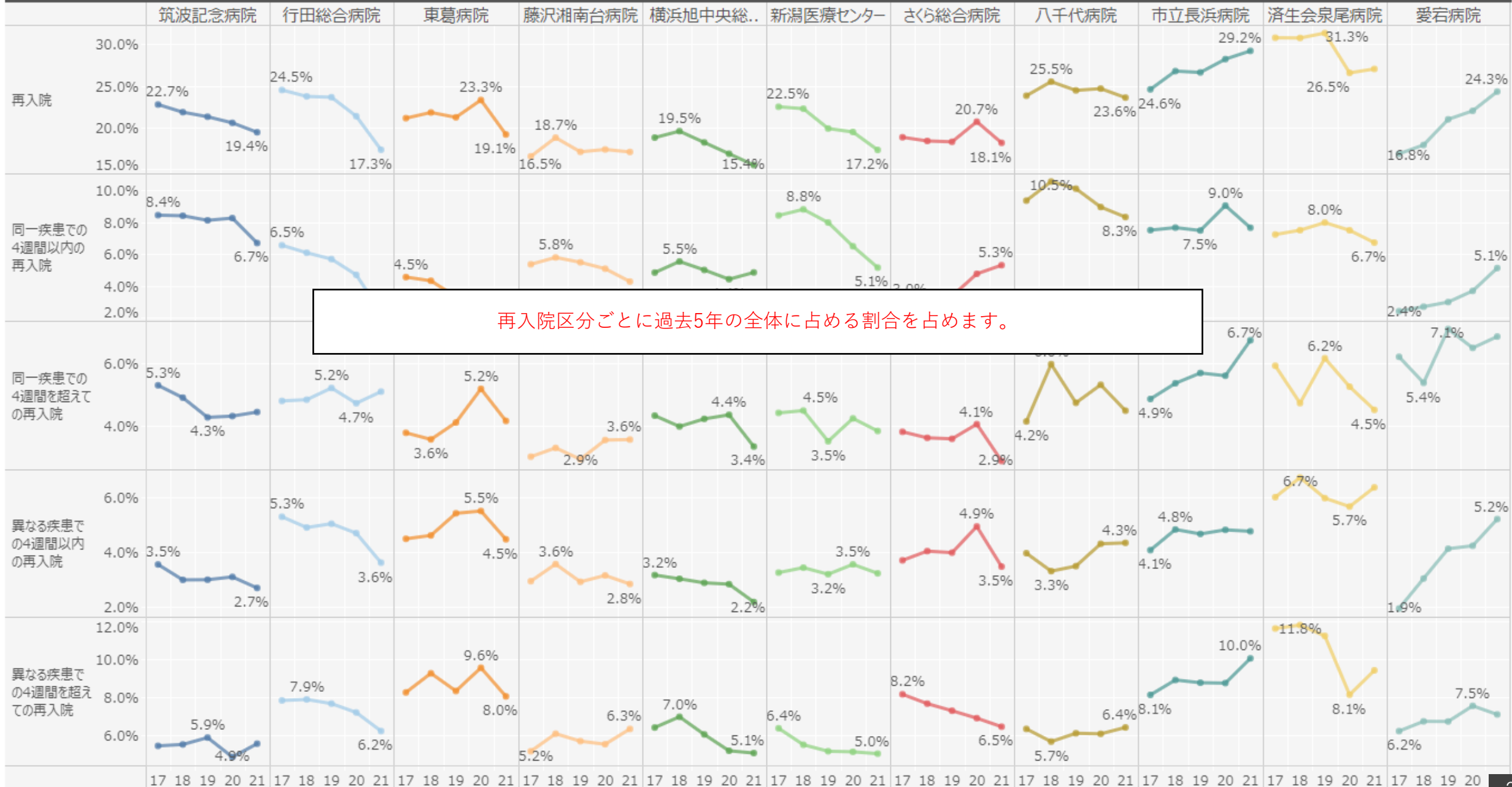
表示切替で選択された項目の件数、総数に対するを表示します。
 ※画面の例では総数を表示していますので、割合が全て100%となっています。

表示切替で「総数」「手術有」「化学療法有」「放射線療法有」「救急搬送有」「手術・化学療法・放射線療法・救急搬送のいずれか有」を選択することができます。

表示切替で選択された項目の二次医療圏の総数に対する割合を示します。

9.再入院の状況 (2021年度)

ヘルプ



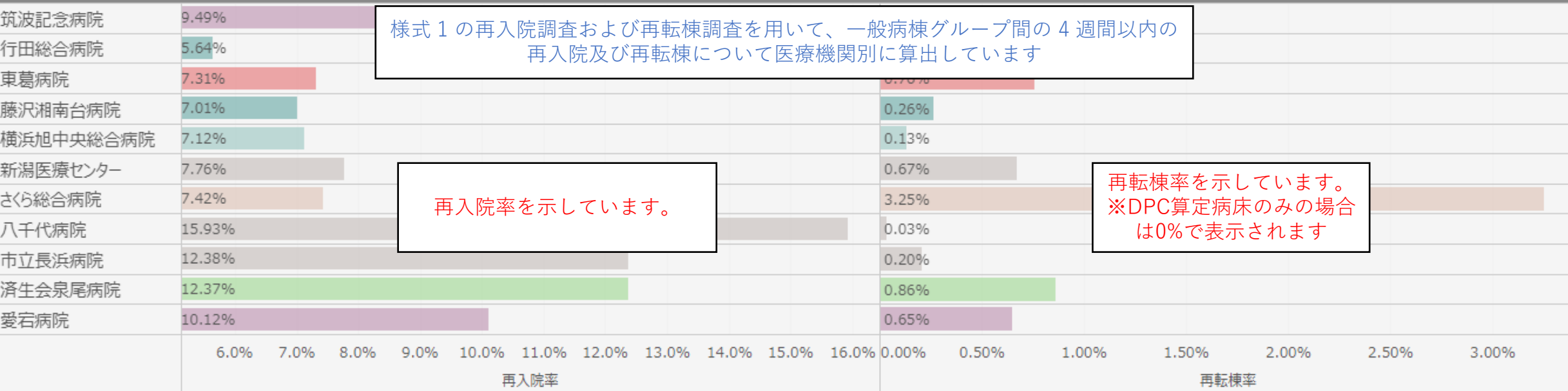
再入院区分ごとに過去5年の全体に占める割合を占めます。

10.再入院再入棟 (2021年度)

表示切替 再入院率・再転棟率 / 再入院期間内訳 / 再入院回数

ヘルプ

■ 再入院率・再入棟率



様式 1 の再入院調査および再転棟調査を用いて、一般病棟グループ間の 4 週間以内の再入院及び再転棟について医療機関別に算出しています

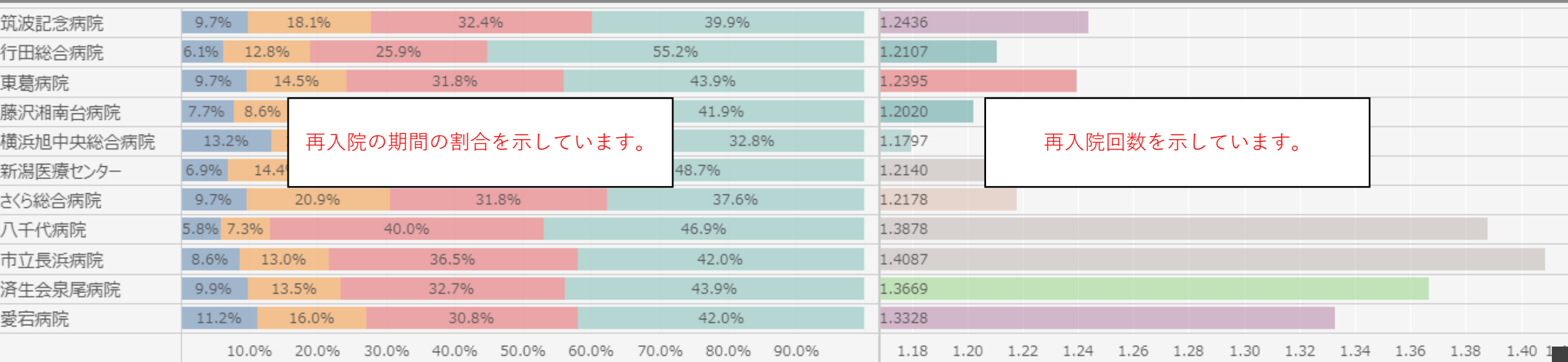
再入院率を示しています。

再転棟率を示しています。
※DPC算定病床のみの場合は0%で表示されます

■ 再入院期間の内訳

3日以内 4日~7日以内 8日~14日以内 15日~28日以内

■ 再入院回数



再入院の期間の割合を示しています。

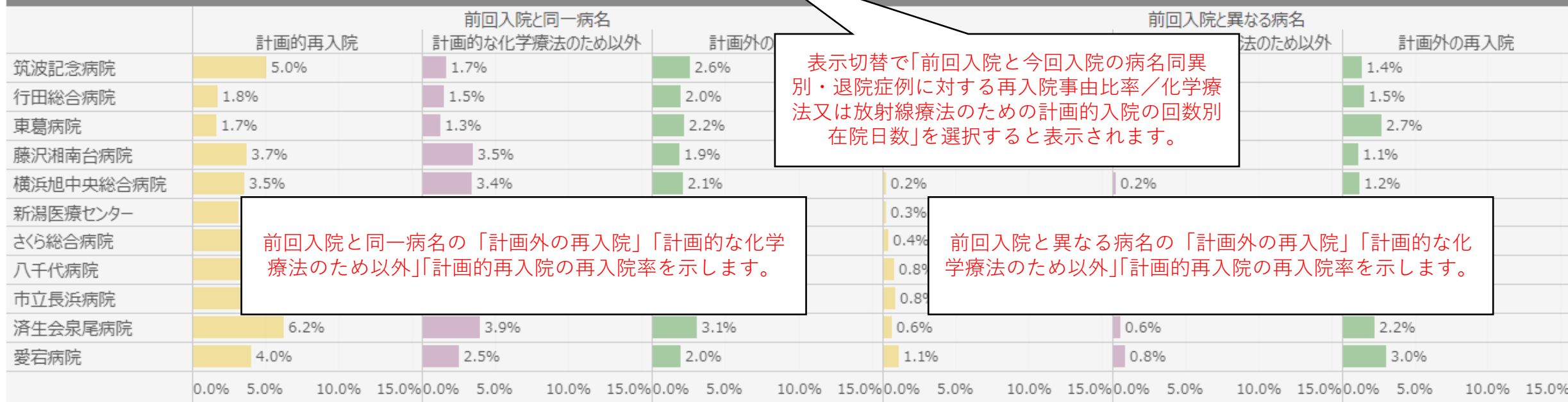
再入院回数を示しています。

10.再入院再入棟 (2021年度)

表示切替 前回入院と今回入院の再入院事由比率／化学療法又は放射線療法のための計画的再...

ヘルプ

■ 前回入院と今回入院の病名同異別・退院症例に対する再入院事由比率

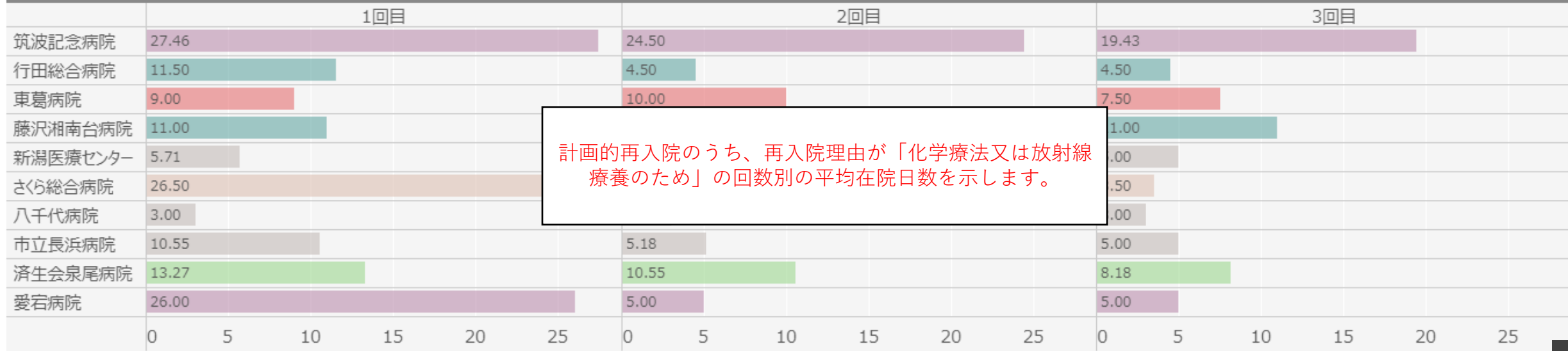


表示切替で「前回入院と今回入院の病名同異別・退院症例に対する再入院事由比率／化学療法又は放射線療法のための計画的入院の回数別在院日数」を選択すると表示されます。

前回入院と同一病名の「計画外の再入院」「計画的な化学療法のため以外」「計画的再入院の再入院率を示します。

前回入院と異なる病名の「計画外の再入院」「計画的な化学療法のため以外」「計画的再入院の再入院率を示します。

■ 計画的再入院のうち「化学療法又は放射線療法のため」の回数別在院日数



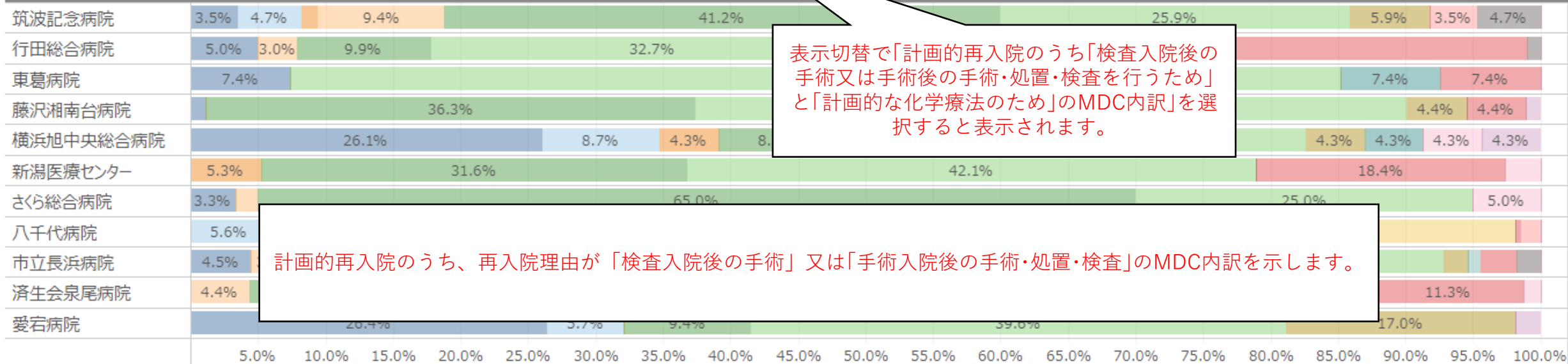
計画的再入院のうち、再入院理由が「化学療法又は放射線療養のため」の回数別の平均在院日数を示します。

10.再入院再入棟 (2021年度)

表示切替 計画的再入院のうち「検査入院後の手術又は手術入院後の手術・処置・検査を行うため」...

ヘルプ

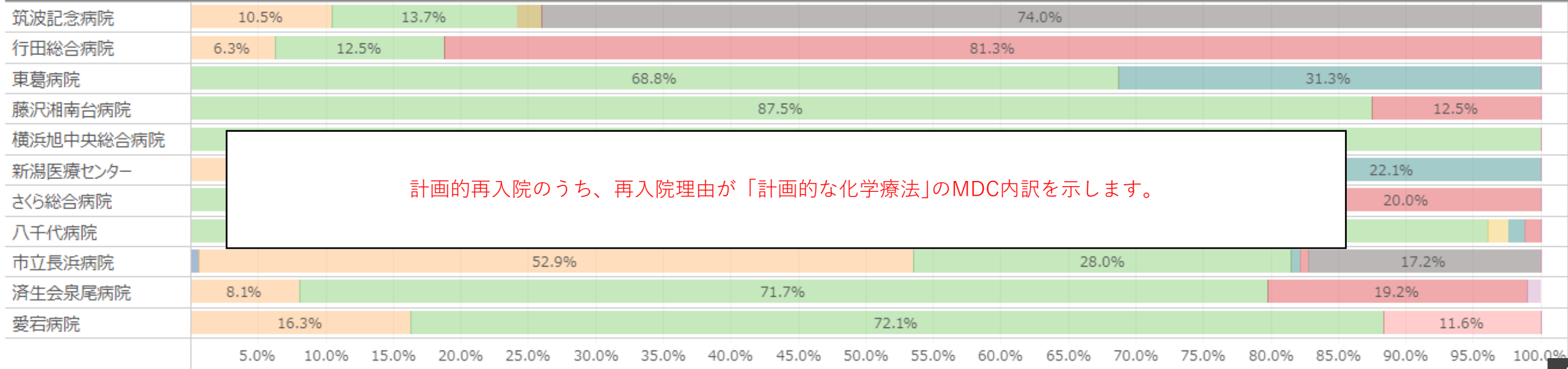
■「検査入院後の手術」又は「手術入院後の手術・処置・検査」を行うための計画的再入院のMDC内訳



表示切替で「計画的再入院のうち「検査入院後の手術又は手術後の手術・処置・検査を行うため」と「計画的な化学療法のため」のMDC内訳」を選択すると表示されます。

計画的再入院のうち、再入院理由が「検査入院後の手術」又は「手術入院後の手術・処置・検査」のMDC内訳を示します。

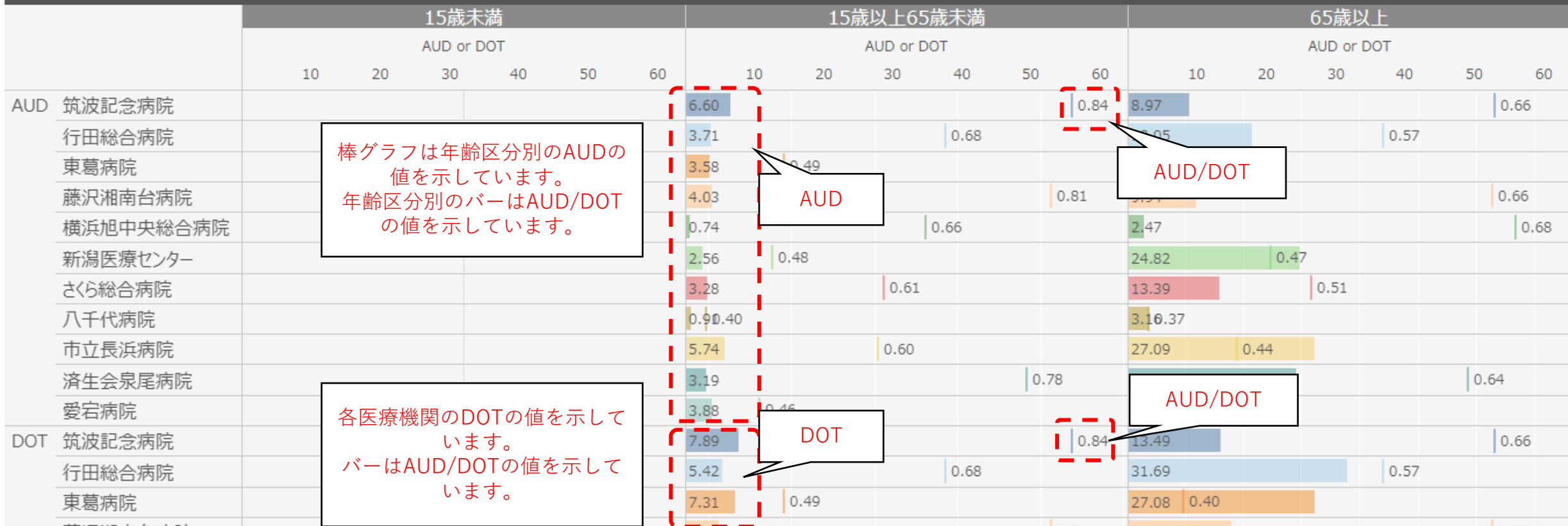
■「計画的な化学療法」を行うための計画的再入院のMDC内訳



計画的再入院のうち、再入院理由が「計画的な化学療法」のMDC内訳を示します。

11. 特定抗菌剤の使用状況 (2021年度)

ヘルプ



棒グラフは年齢区別のAUDの値を示しています。年齢区別のバーはAUD/DOTの値を示しています。

AUD

AUD/DOT

各医療機関のDOTの値を示しています。バーはAUD/DOTの値を示しています。

DOT

AUD/DOT

※厚労省の説明
 一般病棟期間およびその他病棟期間において使用されたカルバペネム系抗菌薬について、各年齢区分（15歳未満、15歳以上65歳未満、65歳以上）でのAUD（antimicrobial use density：抗菌薬使用密度）およびDOT（days of therapy：抗菌薬治療日数）を算出。なお、計算に用いるDDD（defined daily dose）はWHOのサイト（https://www.whocc.no/atc_ddd_index/）に公開されている値（2021年12月14日時点の更新情報）を使用。なお、カルバペネム系のうち上記サイトでDDDの値が明示されていないものについては除外して集計している。
 ・AUD = (特定期間の特定抗菌薬使用量 / (当該抗菌薬 DDD × 特定期間の入院患者延べ日数)) × 1000
 ・DOT = (特定期間の特定抗菌薬延べ投与日数 / 特定期間の入院患者延べ入院日数) × 1000

※AUD/DOTの解釈 出典：http://www.kankyokansen.org/other/edu_pdf/3-3_35.pdf

- ・AUD/DOTは、本式が示す通り、AUD値とDOT値の比である。
- ・AUD/DOTは、単位日数当たりの抗菌薬の投与数量であり、1日用量の指標として使用できる。
- ・抗菌薬が施設内で適正量使用されており、かつ、AUDを算定する際に用いるDDDの設定が適切な場合、AUD/DOTは1を示す。
- ・長期間に、適正量以下を使用し続けている状況においてAUD/DOTは1より小さくなる。
- ・異なる抗菌薬の間で、AUD/DOTを比較するのは必ずしも適切ではない。
- ・同一の抗菌薬において、施設間相互の比較や施設内での経時的推移の評価は可能である。

12.FIMの入力状況 (2021年度)

ヘルプ

■回復期リハ病床数・FIM入力対象の平均年齢・入院患者に占めるFIMの入力対象割合・FIM入力対象の手術有りの割合

病院名	回復期リハ病床数	FIM入力対象の平均年齢	FIMの入力対象割合	FIM入力対象の手術有りの割合
筑波記念病院	52	73.3	3.6%	54.3%
行田総合病院	89	78.0	4.6%	47.6%
東葛病院	40	79.8	3.2%	28.6%
藤沢湘南台病院	33	81.7	2.0%	50.0%
横浜旭中央総合病院				
新潟医療センター				
八千代病院				
市立長浜病院	52	77.2	2.6%	54.0%
済生会泉尾病院	60	77.5	5.7%	46.3%
愛宕病院	50	79.3	6.8%	55.4%
さくら総合病院	58	78.7	6.6%	37.4%

回復期リハ病床数、FIM入力対象の平均年齢、入院患者に占めるFIMの入力対象割合、FIM入力対象のうち手術有りの割合を示します。
※対象は回復期リハビリテーション病棟入院料算定症例になります。

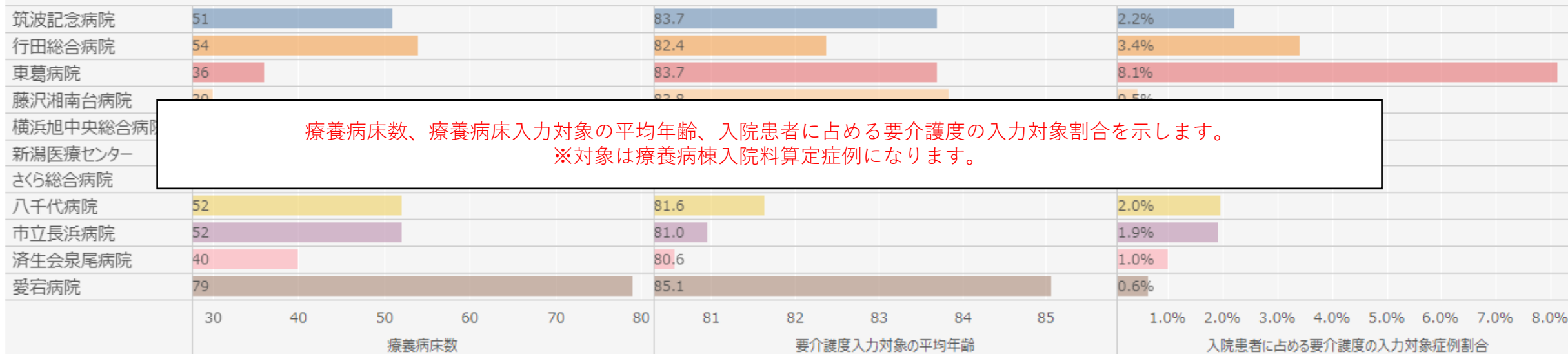
病院名	入棟時				退棟時			
	運動項目		認知項目		運動項目		認知項目	
筑波記念病院	52.6%	31.6%	15.8%	81.6%	14.5%	82.9%	85.5%	
行田総合病院	29.7%	23.8%	46.1%	74.0%	18.2%	70.3%	14.1%	
東葛病院	52.6%	25.6%	21.8%	78.9%	13.5%	81.2%	85.0%	
藤沢湘南台病院	41.9%	50.0%		83.1%	15.4%	81.6%	87.5%	
横浜旭中央総合病院								
新潟医療センター							25.3%	
八千代病院							61.2%	
市立長浜病院	31.7%	45.5%	22.8%	74.1%	23.3%	74.1%	14.3%	
済生会泉尾病院	29.0%	42.9%	27.0%	73.7%	18.9%	74.1%	17.4%	
愛宕病院	41.7%	36.3%	22.0%	77.4%	17.3%	82.1%	14.3%	
さくら総合病院	43.6%	31.3%	25.1%	69.7%	19.0%	60.2%	21.3%	

入棟時、退棟時の運動項目、認知項目について点数割合を示します
※対象は回復期リハビリテーション病棟入院料算定症例になります。

13.要介護度の入力状況（2021年度）

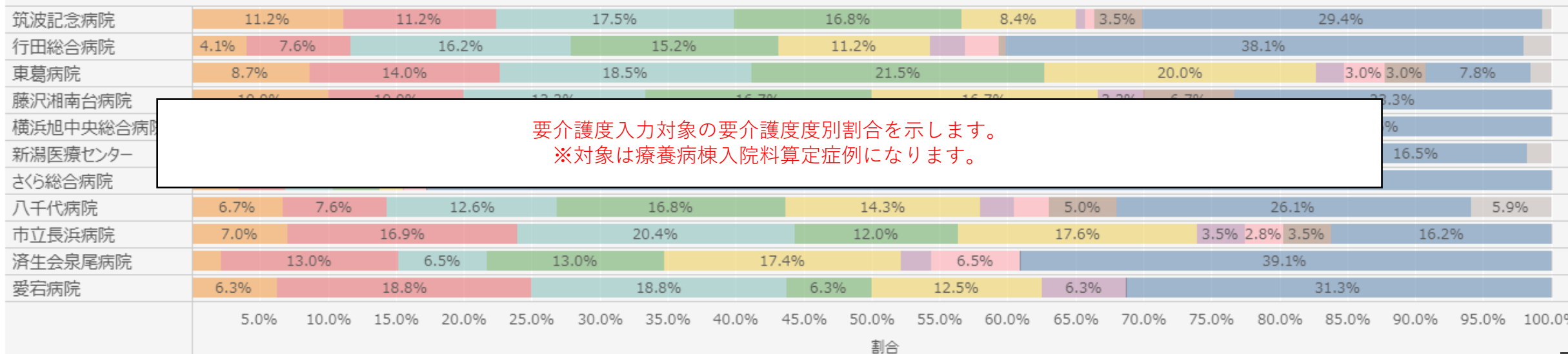
ヘルプ

療養病床数・平均年齢・入力割合



療養病床数、療養病床入力対象の平均年齢、入院患者に占める要介護度の入力対象割合を示します。
※対象は療養病棟入院料算定症例になります。

要介護度の割合



要介護度入力対象の要介護度別割合を示します。
※対象は療養病棟入院料算定症例になります。